

VI ANLÄGGER FRAMTIDEN

VI UTVECKLAR OSS SJÄLVA OCH VI UTVECKLAR VARANDRA

VI TRIVS PÅ JOBBET

VI GER OCH TAR ANSVAR

VI ÄR PROFFS PÅ ANLÄGGNING

The SVEAB logo is located in the bottom right corner of the image. It consists of a blue rounded rectangle containing a white stylized double-headed arrow icon on the left and the word "SVEAB" in white uppercase letters on the right. The background of the entire advertisement is a photograph of a construction worker in a high-visibility yellow-green suit and blue helmet, carrying a large white pipe over their shoulder at a construction site.

SVEAB



“HOS OSS ÄR DÖRRARNA ALLTID ÖPPNA”

BERÄTTA LITE OM HUR NI I SVEAB SER PÅ UTVECKLING.

Jag brukar prata om att varje chef ska ha lärt upp minst två efterträdare som kan ta över. Att utveckla andra människor får aldrig ses som ett hot mot ens egen position eller roll – innebörden är ju att du, om du lyckas med det, själv har utvecklats!

Företagets uppgift är att se till att det hela tiden finns utrymme att växa i bolaget, det är det som skalbarhet och succession handlar om. Vi behöver se till att det finns förutsättningar för alla att växa vidare.

Vi behöver skapa roller som gör att du inte måste flytta hierarkiskt för att utvecklas. För att förtydliga hur vi tänker pratar vi i SVEAB om utvecklingsvägar och inte karriärvägar.

PÅ VILKET SÄTT JOBBAR NI MED ATT SKAPA EN TRYGG OCH BRA ARBETSPLATS?

För oss i SVEAB är det A och O att ha högt i tak, att respektera och lyssna på varandra. Det visar vi genom att dörrarna alltid är öppna ”hela vägen upp”. Jobbar du med engagemang, motivation och utveckling får du en trygg och bra arbetsplats. Att det också upplevs så av våra medarbetare är något vi mäter genom kontinuerliga pulsmätningar.

VAD TYCKER DU ÄR UNIKT MED SVEAB NÄR DET GÄLLER ERA MEDARBETARE? VAD SKILJER ER FRÅN ERA KONKURRENTER?

Vad som skiljer oss kan jag inte svara på men jag vet hur det är hos oss. Vi är äkta, vi lever som vi lär. Så känner jag själv. Vi menar allvar när vi säger att vi ska trivas och utvecklas, det är ingen floskel. Jag har sett så många av SVEABs medarbetare växa från att ta sina första steg i branschen till att själv bli de som bidrar till andras utveckling.

BERÄTTA LITE OM DIN EGEN RESA INOM SVEAB OCH VAD DU TAR MED FRÅN DEN I DIN NUVARANDE ROLL.

Från det att jag började som mätare har jag jobbat i alla tjänstemannaroller man kan ha i vår bransch. Jag vet vad det innebär att vara mätare, arbetsledare eller arbetschef. Det är naturligtvis en styrka, jag får en större acceptans och större förståelse för produktionens dagliga problem och utmaningar. Därför får jag också jobba med att inte hoppa in i problemen och berätta hur de ska lösas. Jag försöker använda liknelsen av en lotsbåt som förebild för att utveckla mitt ledarskap eftersom en lots visar vägen utan att ta över. Någon kanske kör på grund någon gång men det måste vi tillåta, det blir inte bättre för att någon annan löser problemen.

TOBIAS ANDERSSON
VD



Vattenbilning - Waterjet och Delete utgör tillsammans en av Sveriges största vattenbilningsenheter, med lång erfarenhet, bred kunskap och en omfattande maskinpark. Vi erbjuder kundspecifika och skräddarsydda lösningar för varje uppdrag. Vi arbetar över hela Sverige och har kunder inom både bygg och infrastruktur.

Waterjet Entreprenad AB
WATERJET
en del av Delete[®]

010-48 48 402 | andre.jansson@delete.se | delete.se



DETTA ÄR SVEAB

SVEAB är ett av Sveriges mest väletablerade renodlade privata anläggningsföretag. Vi anlägger framtiden: vägarna som tar dig till arbete och vänner, broarna som tar dig till andra sidan, rören som transporterar varor och vatten – grunden för ett välfungerande samhälle. Med kunden i fokus ska SVEAB kontinuerligt utvecklas som anläggningsentreprenör för framtidens samhälle.

VAD ÄR ERAN KÄRNVERKSAMHET OCH HUR SER ORGANISATIONEN UT?

SVEAB är uppbyggt utifrån tre affärsområden: Anläggning, Infrastruktur och Industri.

ANLÄGGNING

Anläggnings kompetens spänner från de små projekten till de allra mest komplexa entreprenaderna. Verksamheten är koncentrerad till Mälardalen med fokus på ABC-län. Vi erbjuder spetskompetens inom VA-, mark-, exploatering-, grundläggning och konstbyggnadsprojekt. Inom affärsområdet arbetar vi med ramavtal för olika vatten- och reningsverk samt för Fortifikationsverket.

INFRASTRUKTUR

Infrastruktur är specialiserade på stora komplexa infrastrukturprojekt innehållandes bland annat betongkonstruktioner, hus/stomme och installation med särskild spetskompetens inom platsgjuten betong. Inom gruppen finns kompetens att bedriva infrastrukturprojekt i spårnära miljö. Vi arbetar med kunder inom stat och kommun, privata kunder och mot ramavtal för betongreparationer.

INDUSTRI

Genom hållbarhet och cirkulär ekonomi i fokus driver SVEAB Materialförädling en anläggning i Brottby utan för Stockholm, där vi krossar och återvinner massor, från egna entreprenader och i samarbete med

andra kunder. I större projekt kan samarbete med fördel ske på plats för att massor ska kunna återanvändas utan att lämna byggarbetsplatsen.

SVEAB SKA VARA SVERIGES MEST INNOVATIVA ANLÄGGNINGSFÖRETAG. HUR GÖR NI FÖR ATT NÅ DIT?

På SVEAB vill vi skapa och bibehålla ett stort inslag av entreprenörskap. Det är alltid kunden och projektet som sätts i centrum och utifrån det drivs vi av att vara lösningssorienterade. Att tänka nyskapande, förbättrande och förnyande hjälper oss att #utveckla utvecklas.

VAD KÄNNETECKNAR SVEAB? VILKA STYRKOR HAR NI JÄMFÖRT MED ERA KONKURRENTER?

Hela vårt ledningsarbete genomsyras av vad som är bäst för produktionen. Vi utgår från projektens och platsorganisationens behov i såväl vårt operativa som strategiska arbete. SVEAB har en platt organisation, snabba beslutsvägar och en stimulerande kultur som präglas av samarbete och gemenskap. Dagligen skapas något värdefullt för samhället och andra människor, det är vi stolta över.

Vi har kul på jobbet och fokuserar på hållbarhet även när det gäller våra medarbetare. Vi är specialiserade och kompetenta inom anläggningsbyggnad. Vi är proffs på anläggning och genomför såväl små enkla projekt som stora komplexa.

VÅRA TJÄNSTER

ANLÄGGNING

MARK & VA

Anläggning är specialiserade på att bedriva projekt med mark, grundläggning, schaktning och VA-läggning. Vi arbetar med rörläggning av dagvatten-, spilledning-, fjärrvärme-, fjärrkyla- och fiberledningar.

INFRASTRUKTUR

BETONG-KONSTRUKTIONER

Infrastruktur är specialiserade brokonstruktioner, platsgjuten betong, husstommar och installationsarbeten. Vi bygger broar, betongtunnlar, industrilokaler, både i egna entreprenader och i samarbete med andra entreprenörer.

INDUSTRI

MATERIALFÖRÄDLING

Genom anläggning i Brottby utanför Stockholm arbetar SVEAB Materialförädling med behandling, förädling och återvinning av massor och material från egna och kunders entreprenader.

FINPLANERING

Inom affärsområdet byggs cirkulationsplatser, belysningsanläggningar och park- och grönområden. Vi arbetar även med stensättning, markutrustning och övrig beläggning.

BETONGREPARATIONER

Gruppen arbetar med reparationer och investeringar av konstbyggnader. Det kan handla om tätskiktsbyten, betongreparationer, åtgärder kopplade till årliga besiktningar, om-, till- och nybyggnation av t.ex. bro, tunnel eller kaj.

ÖSTERÅKER

I samband med Österåkers GKs utbyggnad är vi med och hanterar massorna i ett samarbete med Veidekke. Samarbetet, som beräknas pågå under 2,5 år, innebär att SVEAB ska köra in upp till 500 000 ton massor.

EXPLOATERINGS-OMRÅDEN

Inom ABC-län genomförs projekt med förberedande markarbeten för nya exploateringsområden.

SPÅRNÄRA ANLÄGGNINGSPROJEKT

Vi är specialister på infrastrukturs- och anläggningsprojekt i spårnära miljö. Vi bygger bland annat om plankorsningar, järnvägsbroar och stationsområden. Vi arbetar med hela Sverige som vår arbetsplats.

ÅTERFÖRSÄLJARE HASSELFORS

SVEAB Materialförädling är återförsäljare av Hasselfors hela sortiment.

RAMAVTAL

SVEAB har ramavtal med flertal Vatten- och reningsverk i Storstockholm för arbete med om-, till- och nybyggnation på dess anläggningar.

Genom ramavtalet med Fortifikationsverket utför vi mark och anläggningsarbeten inom Fortifikationsverkets anläggningar.

Ramavtalen med Haninge och Botkyrka kommun kring deras konstbyggnader. Vi utför tätskiktsbyten, betongreparationer, åtgärder kopplade till årliga besiktningar, om-, till- och nybyggnation av t.ex. bro, tunnel eller kaj.





SVEAB MATERIALFÖRÄDLING

FOKUS PÅ HÅLLBARHET

Fokus för SVEABs verksamhet gällande materialförädling är cirkulär ekonomi där behandling på vår anläggning i Brottbys och i våra projekt skapar förutsättning för återanvändning av material för att hitta en plats i framtidens samhälle. Anläggningen i Brottbys togs i full drift sommaren 2022 och här pågår krossning och ett kontinuerligt materialflöde med återvinningsbara massor. Affärsmodellen utvecklas löpande och möjliggör fortsatt större återvinning genom anläggningen. Målsättningen är att återvinna 85

procent av varje ton som körs in.

Under 2023 har Materialförädling börjat med mobil behandling, genom förädling av material på arbetsplatser, för minskade transporter och ökad grad av återvinning. Som exempel kan nämnas SVEAB Anläggnings projekt Sätra i Västerås där vi genom att krossa 35 000 ton berg på plats kunde spara 2 333 lastbilstransporter. Det är ett av de sätt som SVEAB Materialförädling kan bidra till att skapa bra resultat i SVEABs, eller andra entreprenörers, projekt såväl ekonomiskt som hållbarhetsmässigt.

SAMARBETE FÖR UTBYGGNAD AV ÖSTERÅKERS GK

SVEAB Materialförädling har startat ett samarbete med Veidekke gällande utbyggnaden av Österåkers GK. Samarbetet, som beräknas pågå under 2,5 år, innebär att SVEAB ska köra in upp till 500 000 ton massor.

ÅTERFÖRSÄLJARE HASSELFORS

SVEAB Materialförädling är även återförsäljare av Hasselfors hela sortiment.



Nordens ledande tjänsteföretag inom områdessäkerhet

HEDN

SECURITY

010 - 263 80 00 info@hedasecurity.se



Asfaltgruppen grundades 2001 och vi är i dag ca 70 medarbetare som arbetar med all typ av asfaltering. Det kan gälla anläggning av ny väg eller befintlig väg åt Trafikverket, att asfaltera en gårdsplan utanför en industri eller att asfaltera en garageuppfart åt en villaägare.

Vi finns med kontor i Linköping, Norrköping, Södertälje, Eskilstuna och Motala. Vårt arbetsområde är norra Småland, östra sidan av Vättern och upp till södra delarna av Stockholmsområdet.

Asfaltgruppen

www.asfaltgruppen.se

VÄLKOMMEN TILL JÄRNA ROSTFRIA AB

- Vi har 48-års erfarenhet av rostfri tillverkning och specialarbeten till de flesta branscher.
- Vi erbjuder en modern maskinpark för effektiv tillverkning av små och stora volymer till bra och konkurrenskraftiga priser.
- Vi arbetar med rostfri plåt, rör och stång samt div. metaller.
- Svetsning med Mig och Tig på rostfritt samt aluminium.
- Orbitalsvetsning av rör.
- Vi tillverkar alla slags rostfria tankar. Mycket inom marinbranschen.
- Konstruktioner i rostfritt inom bygg, infrastruktur, VVS m.m.
- Vi lagerför: Plåt 1mm-6mm. Rör dim. 6mm-306mm. Diverse stångstål.
- Våra svetsare är certifierad med licens EN 287, ISO 9606.

Tel: 08-551 731 08
info@jarnarostfria.se
www.jarnarostfria.se

JÄRNA ROSTFRIA AB




Mobilkranar och mycket mer

Sofia Mobilkranar är med sin mångsidiga maskinpark och kunniga personal ett utmärkt val för dig som behöver få arbete med mobilkranar och vibrohammare utfört.



Sofia Mobilkranar AB

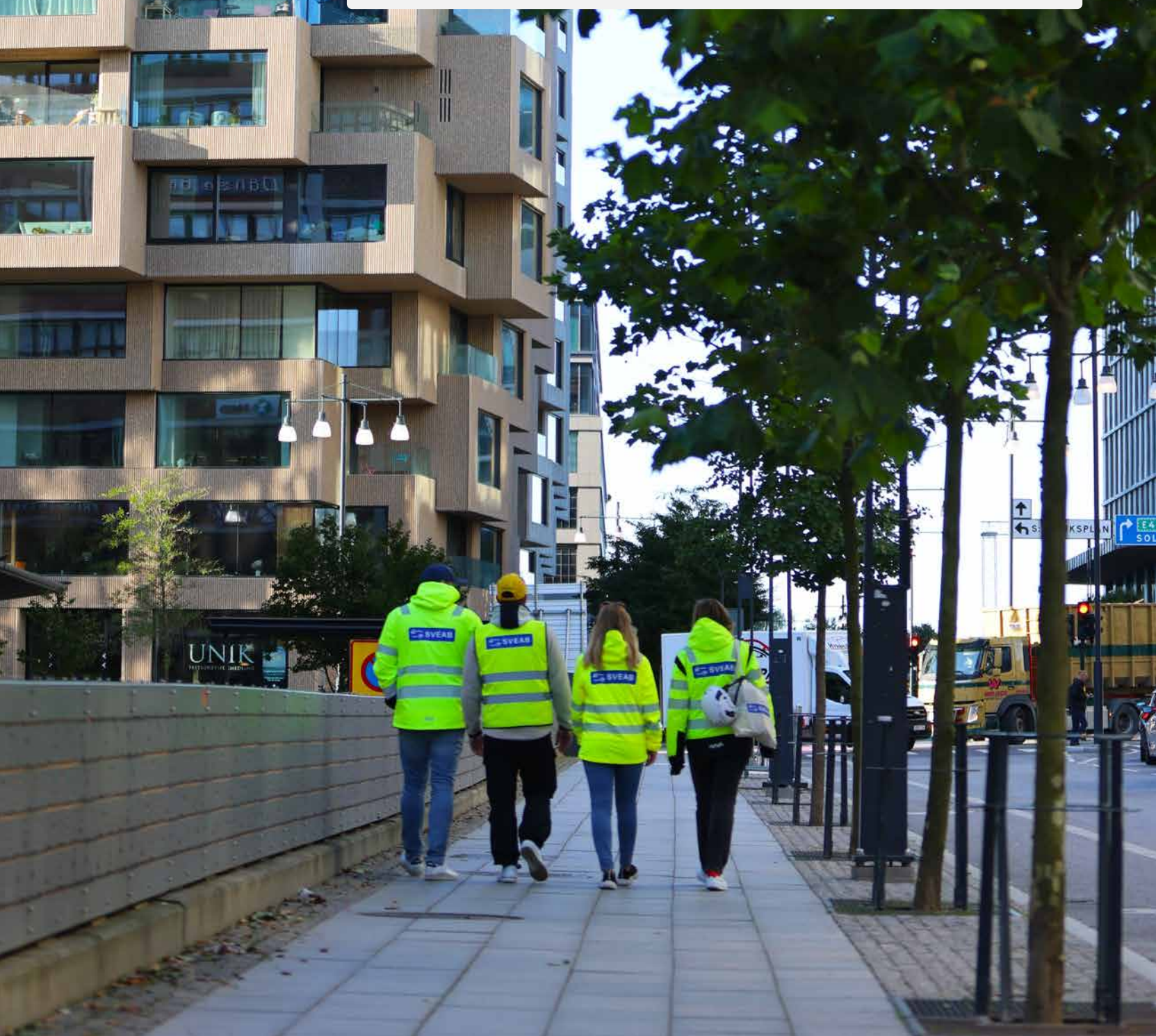
www.sofiamobilkranar.se

08-500 205 60
info@sofiamobilkranar.se

SVEAB ANLÄGGER STADSDELEN HAGASTADEN

År 2025 ska innerstadsdelen Hagastaden vara färdigställd med 6000 nya bostäder och 50 000 arbetsplatser i området. SVEAB har varit etablerade i området sedan 2011 med exploateringskontoret på Stockholm stad och Stockholm parkering som huvudsakliga beställare.

Uppdragen innefattar allt från parkeringsgarage av betong till finplanering av park- och gatumark.





2011

Projektet inleds med rivning av Norra Stationsgatan där det bland annat finns ledningar från sent 1800-tal.

2012

SVEAB börjar riva VA-, el-, och gas-ledningar. Sedan börjar SVEAB bygga upp nya fjärrvärme- och fjärrkyle-, VA-, el- och gasledningar.

2013

Arbetet med det nya garaget under Haga Esplanaden påbörjas, vilket kom att bli norra Europas största garage.

2014

Finplanerade arbetet på Torsgatan och Sankt Eriksgatan inleds. SVEAB börjar också bygga det nya P-garaget under Torsplan.

2016

SVEAB bygger dagvattenmagasin för hela Hagastadens kommande fastigheter och trafikvatten från gator i området, vilket rymmer 3 000 kubikmeter. SVEAB börjar också arbetet med att anlägga vägar, ledningsförläggning samt finplanering av lokalgator.

2017

Arbetet med att bygga lekytor, gångstråk och parkmiljön inleds i Hälsingeparken.

SVEAB börjar riva VA-, el-, och gas-ledningar. Sedan börjar SVEAB bygga upp nya fjärrvärme- och fjärrkyle-, VA-, el- och gasledningar.

2018

Arbetet med finplanering inleds runt Norra Tornen. Under sommaren 2018 utförde SVEAB arbete med vattenbilning av bjälklagskanter för att ta fram armering inför anläggande av en stor underjordisk garageanläggning i Hagastaden.

2021

SVEAB börjar bygga ett stort torg/park på Norra Hagaplan. Projektet har lagt ett jättestort fingeravtryck i natursten av olika nyanser samt byggt naturstenschällar, murkonstruktioner, installerat konstbänkar och byggt vattenkonst med bronsfat. Under år 2021-2022 genomför SVEAB också arbete med ledningsarbeten, finplanering av gata, gång- och cykelbana på Solnabron, planteringsytor, betongkonstruktioner och finplanering längst Hagaesplanaden.

2023

SVEAB färdigställer alla projekt i området.





ARLANDA BANA 1

KUND: SWEDAVIA

SVEAB fick förtroendet från Swedavia att byta dagvattensystem på Arlandas Bana 1 under sommaren 2023, vilket är ett viktigt projekt för Sveriges infrastruktur. Med en kontraktssumma på 80 miljoner och en byggtid på 11 veckor byttes hela dagvattensystem ut på båda sidor av den 3,5 km långa landningsbanan.

Arbetet innefattade 50 000 m³ schakt och 10 000 meter ledningar. Merparten av arbetet utfördes under flygstopp mellan juni-september. Projektet var ett internt samarbetsprojekt där stora delar av SVEAB har varit involverade. Vid full produktion arbetade upp emot 100 medarbetare och underentreprenörer, samt ca 30 maskiner i projektet.

Projektet var väldigt resursintensivt och utmanande produktionsmässigt på grund av kort produktionstid och utmaningar med vädret. Innan produktionsstart lades mycket resurser på att förbereda alla tillstånd, göra alla inköp och få in allt material på upplaget.



SÄTRA, VÄSTERÅS

SLUTKUND: VÄSTERÅS STAD

Under 2022 påbörjades bygget av det nya hållbara bostadsområdet Sättras infrastruktur med gator, vatten, el, avlopp, fiber, belysning och fjärrvärme. Arbetsområdet var 30 hektar och beläget i anknnytning till Norrleden i Västerås.

Startskottet för projektet var att bora 55 000 pelare med multicement. Under året har SVEAB även byggt två cirkulationsplatser i Norrleden. Nya gator med vatten och avlopp växte fram och berg hanterades och återvanns genom att krossas upp i bergfraktioner. Den stora utmaningen var logistiken med bland annat flytt av jordmassor.

Efter att SVEAB lagt grunden för det nya området beräknas invånarna att kunna flytta in i slutet av 2023. Det färdigställda Sätra blir en stadsdel med plusenergihus, lågtempererad fjärrvärme och solpaneler med ungefär 2 000 bostäder i olika storlekar, allt ifrån radhus och villor till större flerbostadshus.



GAMLA BROAR BLIR SOM NYA

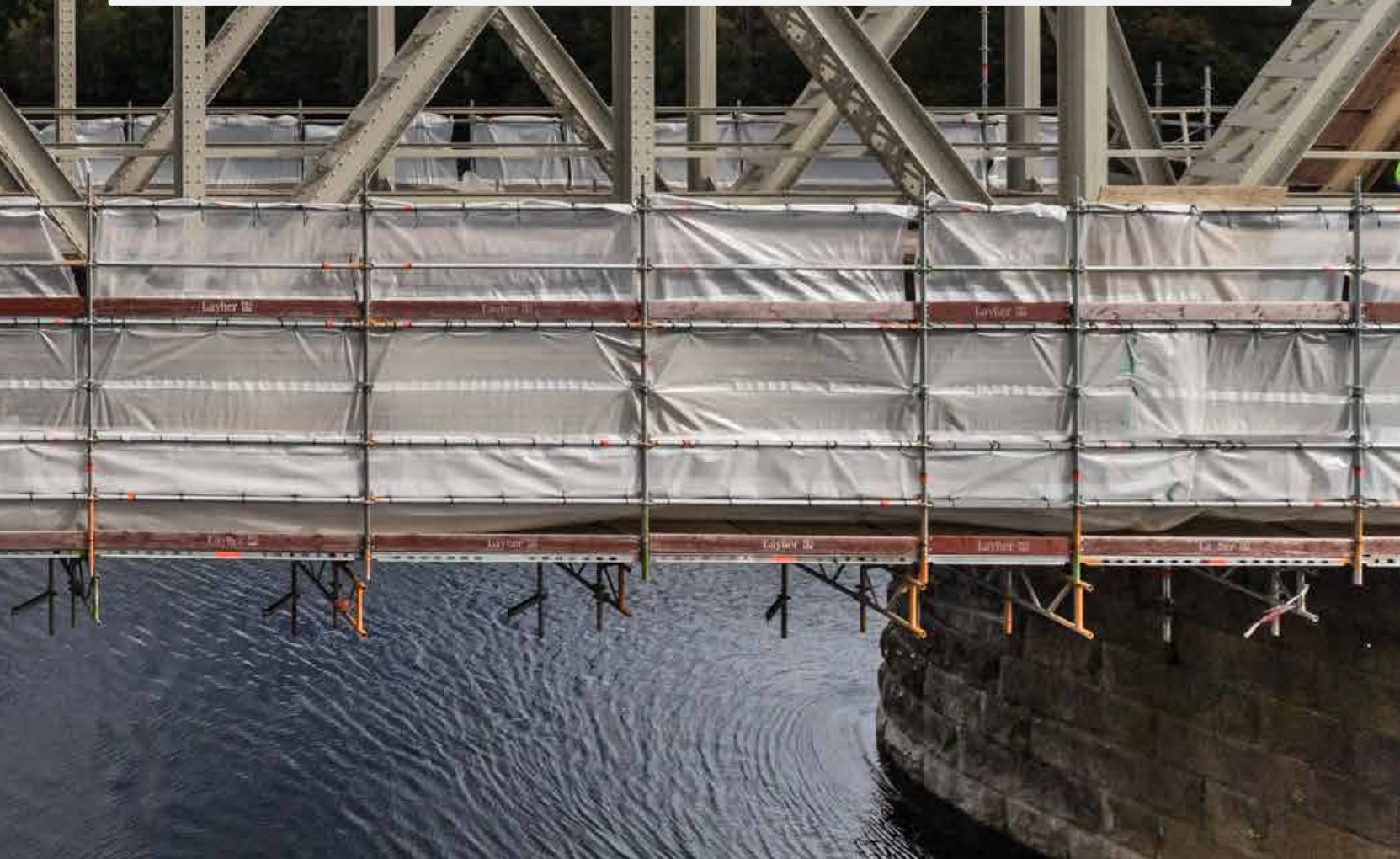
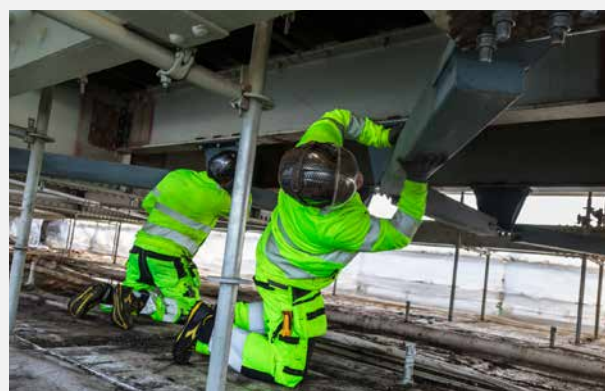
SLUTKUND: TRAFIKVERKET

SVEAB utför under två etapper med byggproduktion mellan våren 2023 och våren 2024 förbättringsmålning på järnvägsbron i Tunsta, beläget över Dalälven.

Detta är ett pilotprojekt i Sverige där SVEAB för Trafikverket räkning använder sig av ett nytt målningssystem för att måla bron. Inför arbetet kläs hela bron in för att kunna samla upp

tvättvatten och färgrester, som sugs upp till tankar och går vidare till godkänd deponi.

Genom att använda färgen Thermarust och tvätt med hetvatten behöver bron enbart målas en gång utan att använda rostskyddsfärger innan. Med denna metod genomförs målningen utan traditionella blästringsutrustning vilket skapar bättre förutsättningar för en ren och hållbar miljö i området.





VÄXJÖ JÄRNVÄGSBRO

BESTÄLLARE: TRAFIKVERKET

Klosterbron, en befintlig gångbro över järnvägen mitt i centrala Växjö, skulle bytas ut. Projektet var väldigt utmanande i sitt genomförande. Under påskhelgen 2022 lyftes den gamla bron, som sträckte sig över fyra järnvägsspår med tillhörande kontaktledningar, av. Anslutande trapphus och hissar hölls intakta för att senare kopplas ihop med den nya limträbron som monterades ihop på angränsande yta.

Under Kristi Himmelsfärdshelgen var det dags för att i ett enda stycke lyfta den 75 meters långa och 105 ton tunga bron på plats. Omfattande förberedelser och simuleringar visades bland annat att bron vid lyftet endast skulle ha 4,5 centimeters marginal till glasfasaden. Väderprognoserna bevakades noga för att avgöra när lyftet kunde genomföras och vid rätt förutsättningar lyftes bron från marken, upp längs

kommun- och stationshusets glasfasad, vreds sedan in över spårområdet för att därefter börja sänkas ner mellan trappor, hisstorn och byggnader på båda sidor om spåren. Slutligen placerades bron på raden av bropelare där pelarnas styrtappar med 15 millimeters marginal passades in i de förborrade hålen.

Under sommaren 2022 färdigställdes gångbron med bland annat tak, glasväggar, omfattande elarbeten och anslutning till övrig bebyggelse. Gångytor och tillhörande vilplan fick kontrastmålade detaljer för tillgänglighetsanpassning.

Växjö gångbro nominerades till "Årets bygge" i kategorin Infrastruktur. Årets bygge delas ut av tidningen Byggindustrin och är samhällsbyggnadssektorns mest prestigefyllda pris.





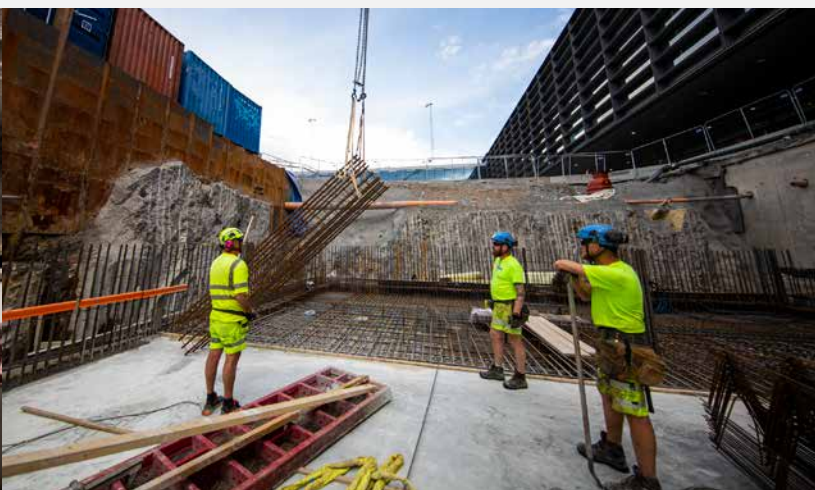
BAGAGEKULVERT 11

SLUTKUND: SWEDAVIA

SVEAB har tillsammans med Swedavia byggt bagagekulvert i två plan inom säkerhetsklassat område, med en pågående drift för flygplanstrafik där befintlig bagagehantering passerade genom arbetsområdet under hela produktionsperioden.

Projektet innefattade spont, berg- och jordschakt, platsbyggd betong, prefabricerade stomme och

markarbeten. Under grundläggningsarbetet flyttades Cityvägen. I april 2022 passerade projektet slutbesiktning och det stod då också klart att SVEAB fick fortsatta uppdrag av Swedavia, bland annat kring pir F, terminal 5 där vi rev betongplattor, schaktade för ledningar och återställde 1 200 kvadratmeter betongplattor.





UTVECKLING

SVEABS DNA

Varje medarbetare ska ha förutsättningar att göra skillnad, utveckla och utvecklas i takt med SVEAB på ett säkert och hållbart sätt. På SVEABs arbetsplatser ska alla ha samma chans till utveckling och delaktighet.

Visionen om att vara Sveriges mest stolta och innovativa anläggare driver oss framåt. SVEAB ska fortsätta att utvecklas och vi vet att SVEAB utvecklas genom våra medarbetare.

Vi är noggranna i vår rekrytering och strävar efter att blivande medarbetare ska lockas och drivas av vårt utvecklingsfokus. Medarbetarna består till lika delar av yrkesarbetare och tjänstemän och vi balanserar hela tiden behovet av att anställa med orderingången för att kunna erbjuda full sysselsättning året om. Vi genomför bakgrundskontroller i samband med våra rekrytering.

Över hälften av SVEABs chefer har, via intern rörlighet, kommit från andra interna befattningar. För att kontinuerligt utveckla

ledarskapet och bygga nätverk mellan olika grupper jobbar vi med interna ledarutvecklingsprogram.

UTVECKLING

Som medarbetare i SVEAB förväntas du både utveckla dig själv och bidra till andras utveckling. Därifrån grundar sig vårt uttryck #utvecklautvecklas.

Det absolut bästa betyget för oss är när vi lyckas bygga underifrån och ser våra egna medarbetare lära sig nya saker, ta sig an nya uppgifter eller roller.

För att skapa förutsättningar till utveckling finns bland annat ett antal lärande roller med tillhörande stödmaterial. För nya medarbetare finns en utarbetad introduktionsprocess innehållande personligt stödmaterial, fadderskap och introduktionsmöten.

VI TRIVS PÅ JOBBET!

Engagemanget är stort i SVEAB. Vi är ett tajt och engagerat gäng som får jobbet gjort. Vi vill att var och en av oss ska känna det. Från anläggare till

VD. Finns känslan och det gemensamma engagemanget att det vi gör skapar något värdefullt för samhället och andra människor så blir det så mycket roligare. Och så mycket bättre.

VI GER OCH TAR ANSVAR!

De som är på plats och står med fötterna på marken vet och ser vad som behöver göras. Därför förväntas de också ta ett stort ansvar för att tillsammans med sitt team lösa de dagliga utmaningarna. Det har alltid varit viktigt för oss – det är genom det ansvaret vi utvecklar och lär av varandra.

VI ÄR PROFFS PÅ ANLÄGGNING!

Man brukar säga att duktiga människor vill jobba tillsammans med andra duktiga människor. Att det är sant märks på våra arbetsplatser. Yrkes stoltheten är stark – att göra det vi gjorde i går ännu bättre i dag och på ett smartare sätt är en drivkraft både för oss och för våra beställare.

RYAN

ARBETSLEDARE

“Jag har arbetat länge i rollen som arbetsledare och trivs väldigt bra i den här rollen. Här känner jag mig trygg, jag gillar mina arbetsuppgifter där jag får ha mycket kontakt med människor och lösa problem som dagligen uppstår”.



MICHAEL

ANLÄGGARE

”Jag tycker att stämningen är bra på arbetsplatserna och det beror mycket på den sociala biten. Att ens Arbetschef finns där när man behöver, att vi arbetar i team tillsammans med Platschefen och övriga kollegor. Jag har också ett fritt arbete där jag får ta mycket egna beslut i mitt dagliga arbete”.



KJELL

ANLÄGGARE

”Stämningen på SVEAB tycker jag är väldigt bra, det är ett bra gäng som arbetar här och min uppfattning är att mina kollegor trivs här. Vi strävar mot samma mål för att arbetet ska bli bra. Det tillsammans med att jag själv får fatta egna beslut och hitta på egna lösningar i mitt arbete, gör att jag trivs bra på SVEAB”.

ERIKA

PLATSCHEF

“Jag kom in på SVEAB i en roll som Projektingenjör och arbetade med de arbetsuppgifterna i två år. Därefter bytte jag roll till biträdande platschef i ett större projekt. Tanken med den rollen är att man ska få testa på och lära sig av erfarna platschefer för att framöver kunna axla rollen som Platschef i eget projekt. Idag är jag Platschef och det bästa med mitt arbete är att det aldrig är detsamma. Man får arbeta i olika typer av projekt och jag får också möjligheten att arbeta med många skickliga, roliga kollegor. Dessutom har man möjlighet att ta sig an nya utmaningar och att utvecklas internt”.



HÅLLBARHET - EN SJÄLVKLARHET

HÅLLBARHET OCH ANSVARSTAGANDE ÄR EN CENTRAL DEL I SVEAB OCH HUR VI BEDRIVER VÅR VERKSAMHET.

SVEABs affärsmodell bygger på att, med kunden i fokus, kontinuerligt utvecklas som anläggningsentreprenör för framtidens samhälle. Vårt hållbarhetsarbete bygger på att möta nuvarande och framtida krav från beställare men också, och minst lika viktigt, att vi som bolagets ska utvecklas i takt med vår tid. Det är viktigt för oss att bidra till samhällsutvecklingen och att ta ansvar för den påverkan vi har på vår omgivning.

SVEABs strategi bygger på utveckling av medarbetare och kundrelationer som grund för att skapa hållbar lönsamhet – en förutsättning för hållbar tillväxt.

Utveckling och hållbarhet går hand i hand och är en förutsättning för varandra. Att verka inom anläggningsbranschen innebär risker inom områden som miljö, korruption, personal och tredje man. SVEABs ledningssystem, "SVELED", garanterar validerade processer inom bland annat riskbedömningar, miljöarbete och kvalitetsarbete och de risker som dessa omfattar. Systemet är certifierat enligt BKMA, byggföretagens verksamhetsledningssystem.

AGENDA 2030

Agenda 2030 med FN:s 17 globala mål för hållbar utveckling är ett viktigt ramverk för hållbarhetsarbetet oavsett bransch. Vi har identifierat de globala mål som är mest relevanta utifrån SVEABs verksamhet.

SVEABs NYCKELOMRÅDEN

Att verka i anläggningsbranschen innebär risker inom områdena miljö, korruption, personal och tredje man. SVEAB har formulerat fem nyckelområde för att rama in hållbarhetsarbetet. Dessa fem områden innehåller, var och en för sig, risker för negativa konsekvenser om de inte hanteras medvetet och ansvarsfullt men också möjligheter för kontinuerlig utveckling av SVEAB. Läs mer om våra övergripande mål kopplat till respektive nyckelområde nedan:



Hållbar personalstrategi

- Varje medarbetare ska ha förutsättningar att göra skillnad, utveckla och utvecklas i takt med att SVEAB på ett säkert och hållbart sätt.
- På SVEABs arbetsplatser ska alla ha samma chans till utveckling och delaktighet.



Hållbar social utveckling

- Bidra till en aktiv fritid samt skapa förutsättningar för en meningsfull framtid för ungdomar.
- Bidra till en byggbransch som är attraktiv, sund och säker.
- Att öka säkerheten i samhället, skapa nya möjligheter och bygga trygga alternativ genom infrastruktursprojekt.



Hållbar etisk affärsmodell

- Bidra till en byggbransch som är attraktiv, sund och säker.
- Nolltolerans mot oegentligheter och löpande kontroll av ekonomiska flöden.



Hållbar ekologisk utveckling

- SVEAB ska jobba med klimatsmarta produkt- och materialval, minskad energianvändning, förnybar energi och återvinningsstrategier med fokus på cirkulära flöden.



Hållbar ekonomisk utveckling

- Nolltolerans mot oegentligheter och löpande kontroll av ekonomiska flöden.



Alla metoder inom schaktfritt byggande

Vi erbjuder schaktfria metoder som är både kostnadseffektiva och samtidigt innebär minimal påverkan på natur & miljö.



031-51 30 95

info@bab-ab.se

Exportgatan 5

422 46 Hisings backa

www.bab-ab.se



ZIGGMA INDUSTRISERVICE AB BYGGSTÅL • SVETS & SMIDE • RENOVERINGAR

Vi på Ziggma Industriservice tillverkar allt inom byggkonstruktioner från större byggen till stolpar och bullerplank. Vi erbjuder även helhetslösningar inom industriservice och sköter allt inom tung svets, rep, smide och löpande underhåll. Vi utför arbeten inom utrivningar i hela Umeå med omnejd - smått som stort!

072 - 303 43 41 • Kabelvägen 22 H, 901 33 Umeå



FRÅN HJÄRTAT AV ROSLAGEN



Grus- och jordtransporter | Kranbilstransporter | Storsäck | Containerar | Återvinning



0176-767 50

info@rodenakarna.se

www.rodenakarna.se

Rodenåkarna är ett företag i Roslagen som erbjuder leverans av grus, jord och krossmaterial, containeruthyrning samt schaktmottagning/återvinning och transporter. Vi är ett lokalt och personligt företag som verkar i hela Roslagen.

VI HAR INGEN HÅLLBARHETSSTRATEGI!
HÅLLBARHET ÄR VÅR STRATEGI!



Skumglas från Hasopor

Byggherrar, arkitekter, geotekniker, konstruktörer, entreprenörer och byggnadsvårdare är eniga i sin feedback till oss. Skumglas är ett lätt, tryckhållfast, kapillärbyttande, isolerande, brandsäkert, inert, återvinningsbart, kostnadseffektivt, mycket lätthanterat och helt unikt hållbart lättfyllnadsmaterial.

Det är dessutom närproducerat av återvunnet svenskt glas. Fabriken drivs av förnybar el och är uppkopplad till Svenska Kraftnät som elgivare, dvs är med och stabiliserar det svenska kraftnätet.

Vi tar ansvar! På riktigt!



**CIRKULÄR
PRODUKT**

Vi tar hållbart ansvar för:

- Våra kunder och våra kunders kunder
- Vår miljö och vår natur
- Vårt svenska elnät
- Våra leverantörer

Skumglas från Hasopor är 99,8% cirkulärt.

Våra dedikerade bilar går på HVO bränsle.

Vår produkt har marknadens i särklass lägsta certifierade CO2 avtryck.

Vårt NPS (Net Promoter Score) är >60.



HASOPOR

-Vi levererar betongen!



**ENSTABERGA
CEMENTGJUTERI AB**

”Se det som gjutet”

Tel: 0155-57 840 www.enstabergacement.se



CONTAINER • SCHAKT • KRANBIL

TME Transport erbjuder kompletta lösningar för avfallshantering och materialtransporter med en modern och miljöoptimerad fordonsflotta.



0171 415150
www.tmetransport.se



**Anpassade lösningar
för ditt behov**

Allt inom Smide och Rostfritt AB är ett smidesföretag med inriktning på specialanpassade lösningar i både stål och rostfritt. Vi är certifierade enligt EN 1090 upp till EXC 3.

Vi utför: Laserskärning • Legoproduktion • Svetsning • Montage

www.aisr.se



**Allt inom smide
&
ROSTFRITT AB**



Vi tillhandahåller tjänster för utsättning, inmätningar, mängdberäkningar, mängdregleringar, stomnät och projektering – allt inom mätning.

070-563 26 26
www.mattjanster.se



Plantskolan i Ängelholm AB

Din kompletta växtleverantör

www.plantskolan.se
info@plantskolan.se

**Vill ni också ha en
professionell broschyr?**

Hör av dig till våra annonskonsulter på
040-699 09 00 eller hello@jssverige.se

JS/SVERIGE





Din expert på berghantering

Vi utför alla typer av sprängningsarbeten
& vibrationsfri bergspräckning med
hydrauliska verktyg.

Upplands Bergentreprenad AB är ett ambitiöst bergsprängningsföretag med lång erfarenhet och stort kunnande. Genom att erbjuda helhetstäckande, effektiva och kostnadseffektiva lösningar har vi utvecklats till att vara ett starkt företag inom vår bransch.



070-437 69 57

info@upplandsbergentreprenad.se

upplandsbergentreprenad.se



Välkommen till Temarör

Med över 20 års erfarenhet i branschen och nu en del av Comfortgruppen sätter vi alltid kvalitet, engagemang och servicekänsla i första hand. Temarör har 29 st högproducerande montörer till vårt förfogande.

Vi definierar, fastställer och främjar höga mål för ledning, medarbetare, produkter, system och ledning. Vi inser vikten av att inom samtliga verksamhetsområden säkerställa att levererade produkter, system och tjänster motsvarar krav, specifikationer och förväntningar hos kunder och andra intressenter.

Vi känner för att arbeta och verka så att varje uppgift vi utför, som individer eller projektgrupp, blir en god referens för ytterligare affärer.



Medlem i
VVS Företagen

Vi kan hjälpa er med följande:

VS-installationer • Fjärrkylcentraler • Fjärrvärmecentraler • Licenssvetsarbeten • Medicinska gaser
Kontor Ny- och rotinstallation • Industri Ny- och rotinstallation • Sjukhus Ny- och rotinstallation

Harpsundsvägen 211
124 59 Bandhagen
08-647 40 00
www.temaror.se

Vi bygger grönt och proffsionellt

**Vi klipper gräsmattorna på sommaren,
röjer snön på vintern och allt däremellan**

Vi arbetar både med större företag och privatpersoner som behöver hjälp med villaträdgården. Vi har en välutbildad personal med goda kunskaper och dessutom en bred maskinpark som passar både stora och små jobb.

Katrineholms Trädgårdstekniska Byrå är ett företag med 45 års erfarenhet som arbetar både med nyanläggning och underhåll av anläggningar. Kolla med oss innan ditt nästa projekt!



**AB Katrineholms
Trädgårdstekniska
Byrå**



www.tradgardstekniska.se

070-511 12 08
jonny@tradgardstekniska.se
Stallgatan 1
641 33 Katrineholm



Vi behöver fylla på med engagerade medarbetare som vill utveckla och utvecklas tillsammans med oss. Anläggning är en spännande bransch med nya utmaningar för varje projekt. Vi gör allt från att bygga en lekplats i Åkersberga till att göra en bagagekulvert på Arlanda. Men en sak är gemensam för alla våra projekt, som anläggare skapar du grunden för det vi går och står på.

VILL DU ANLÄGGA FRAMTIDEN TILLSAMMANS MED OSS?

Följ oss på någon av våra kanaler och sök jobb via vår hemsida.

