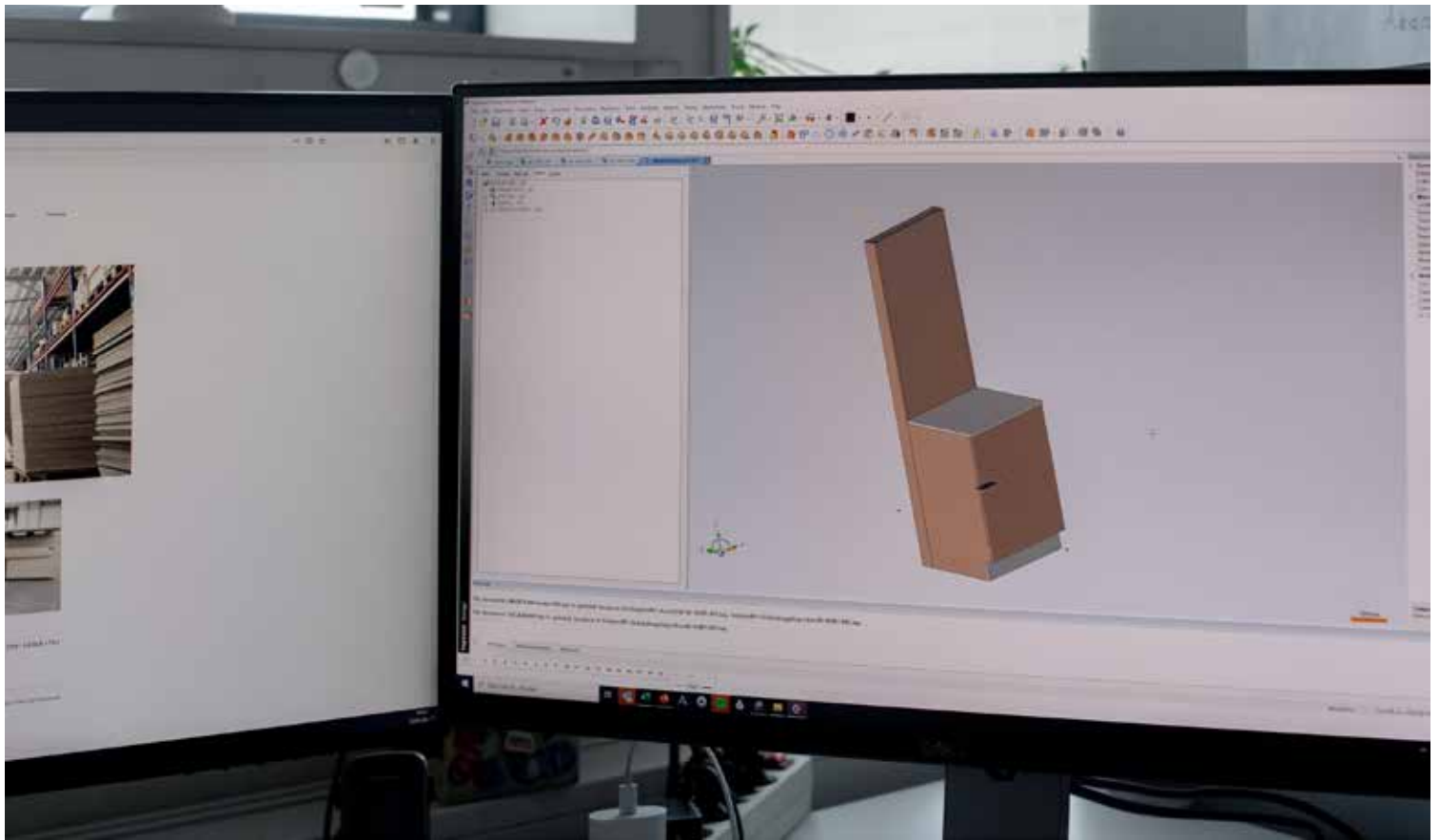




# Habo TräFo

Moderna koncept  
och **gediget**  
**hantverk**



## Från idé till **färdig lösning**

Habo Träfo är en trygg och gedigen samarbetspartner. Hög servicegrad och leveranssäkerhet har också inneburit långsiktiga och lönsamma affärsrelationer med andra aktörer på marknaden. Långa erfarenheter av samarbeten med verksamheter från detaljhandeln till offentlig verksamhet har gett oss perfekta förutsättningar för att vara den enda leverantören av inredning och detaljer ni behöver ha kontakt med.

Vi är med från idé till färdig lösning och bygger på era önskemål, antingen konstruerar vi från grunden eller utför produktionen efter era ritningar. Vi har resurser att utföra både special- och standardlösningar. Vi arbetar i en modern IT-miljö och offererar samt orderkänner era projekt löpande.

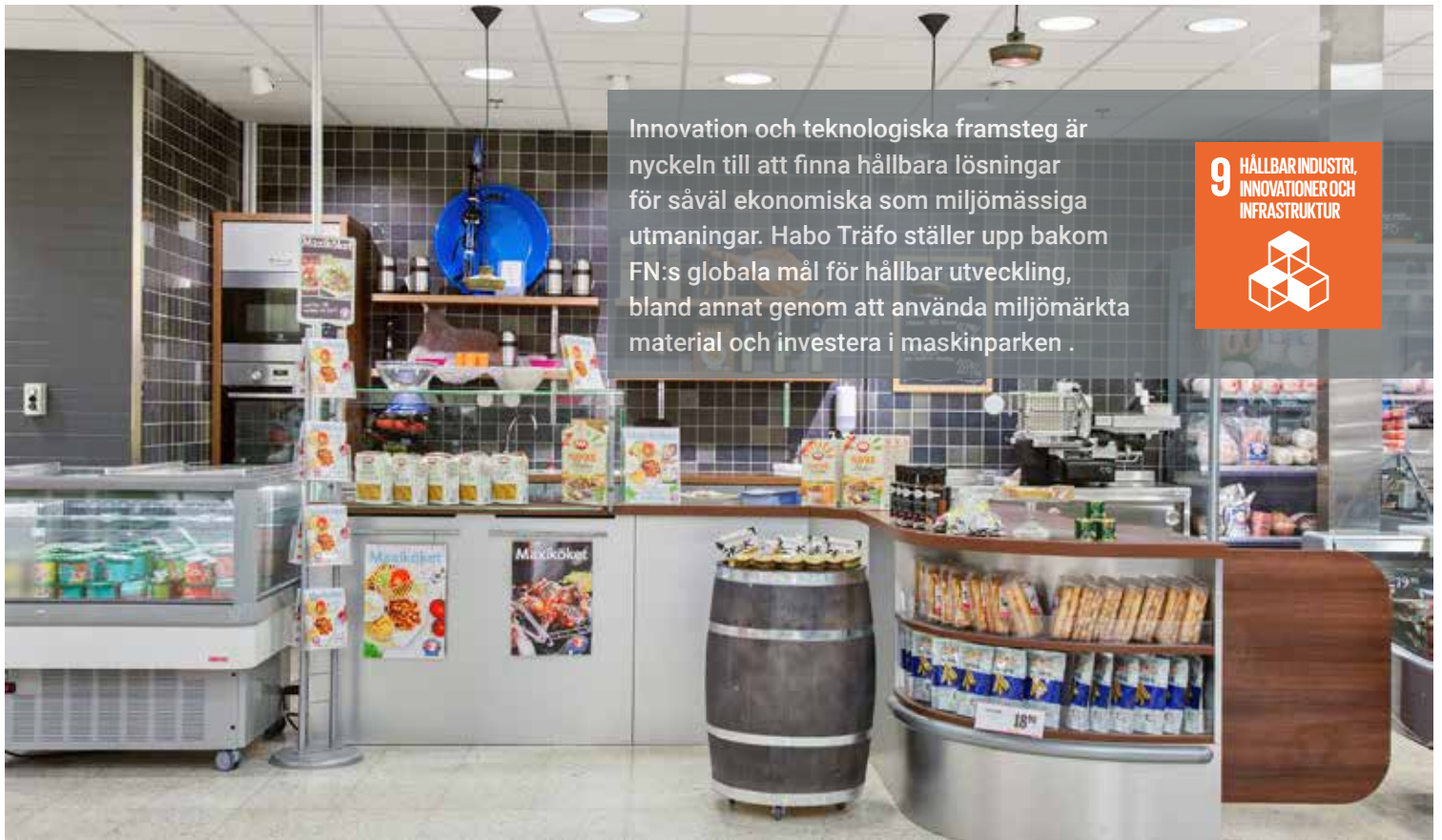
Vår främsta styrka är kompetensen i att sy ihop projektet. Detta bygger på lång erfarenhet, våra effektiva inköpskanaler med ett brett leverantörsnätverk och att vi klarar av att producera på korta ledtider.



# PlanoFlex

Vi levererar kvalitetslim från Follman  
samt slipmaterial till snickerivärlden.

## FOLLMANN



Innovation och teknologiska framsteg är nyckeln till att finna hållbara lösningar för såväl ekonomiska som miljömässiga utmaningar. Habo Träfo ställer upp bakom FN:s globala mål för hållbar utveckling, bland annat genom att använda miljömärkta material och investera i maskinparken.

9 HÅLLBAR INDUSTRI,  
INNOVATIONER OCH  
INFRASTRUKTUR



## Specialister på inredning i trä

Habo Träfo är med sitt moderna koncept och sitt gedigna hantverkskunnande ett innovativt konkurrenskraftigt företag. Sedan 2000 har vi levererat komplett inredning och detaljer till dagligvaruhandeln, restauranger, mässor och offentlig verksamhet. Vi utgår från Habo, strax norr om Jönköping, ett geografiskt gynnsamt logistiskt läge. Sedan 2019 ingår Habo Träfo i Tinglöf Invest som gett oss ytterligare resurser att leverera produkter med hög kvalitet.

### En komplett tillverkare

Genom kontinuerliga investeringar i vår effektiva och moderna produktion och ett stort hantverkskunnande har vi alla förutsättningar som krävs för att åta oss helheten – från inköp av material till färdigställande av kompletta produkter och unika lösningar för ert företag. Alltid med hög kvalitet och leveranssäkerhet.

### Fokus på kvalitet och miljö

Vi lägger ner mycket tid på att alltid erbjuda hög kvalitet. För oss är ett väl genomfört projekt beroende av ett brett kvalitets- och miljötänk. På Habo Träfo arbetar vi med miljömärkta material och väljer med omsorg leverantörer med samma miljöfokus. Vi är ett företag med bra arbetsmiljö och har personal som arbetat länge hos oss.



# Optimerad produktion

All produktion sker på vår anläggning i Habo i en modern tillverkningsmiljö. Vi har en modern maskinpark bestående av formåtg, fanépress, kantlistmaskiner, CNC-maskiner, lackrobot och maskiner för specialprojekt. Vi investerar kontinuerligt i maskinparken för att möta våra kunders önskemål och utveckla nya smarta inredningslösningar.

I våra ändamålsenliga lokaler kan vi lagerhålla produkter för snabb leverans. På vårt lager har vi ett brett utbud av material och möjlighet att snabbt plocka hem exempelvis skivor, kantlister och beslag vid behov. Det innebär kortare ledtider.





## Vi finns kvar **efter leverans**

Vi är stolta över att ha en nästan hundra procentig leveranssäkerhet, ett resultat av noggrann planering och leveransbevakning. Efter att produkten är tillverkad levererar vi den enligt överenskommelse direkt till kunden för platsmontering. Fördelen är att inverkan på slutkundens verksamhet blir minimal.

I vårt plocklager sparas spillbitar till eftermarknaden. Dessutom upprättar vi dokumentation om varje produkt vilket gör det enkelt för kunden att komplettera i efterhand.

Enkelt och rakt, grejer på lagret,  
snabba med nya detaljer.  
I vårt produktsortiment finner du  
automatpressade,  
laserskurna,  
dragna, gängade, rullvalsade  
plåt detaljer. Vi kör även legojobb  
och har egen verktygstillverkning.  
[www.vindo.se](http://www.vindo.se)

  
KANTLISTER SKIVOR LIM

  
DUROPAL | thermopal



# Habo TräFo

Habo Träfo AB  
Fanérgatan 15, 566 33 Habo  
Telefon: 036-477 40  
E-post: [habotrafo@habotrafo.com](mailto:habotrafo@habotrafo.com)  
[www.habotrafo.com](http://www.habotrafo.com)