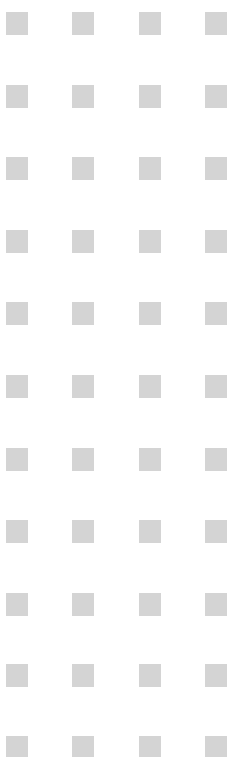




Vi bygger framtiden

TILLSAMMANS

med dig



BARSLUND



BARSLUND BANAR VÄGEN

Barslund är ett ledande entreprenörs- och ingenjörsföretag inom anläggnings- och energiförsörjningsarbeten. Vi är ett företag som gärna tar tåten och med en väloljad och modern maskinpark banar vägen och förbättrar samhällets infrastruktur, inom bl.a. kultur- och stadsmiljöer, miljöförsörjning, järnvägs- och rivningsarbeten.

Med mer än 30 års erfarenhet inom anläggningsarbete är vi även en professionell, högkvalificerad och attraktiv samarbetspartner för stora offentliga och privata byggherrar samt deras rådgivare i såväl Sverige som Danmark.

I den solida arbetsgruppen bakom alla våra projekt ingår allt från bygglidare till ingenjörer och projektledare. Alla blir löpande vidareutbildade via Barslunds interna vidareutvecklings- och medarbetarprogram samt relevanta kurser.

Tillströmningen av stora och spännande projekt i kombination med en ung växande organisation skapar en verksamhet som kännetecknas av en stark och engagerad företagskultur som ser väldigt ljust på framtiden.

Välkommen till ett företag som ser ljust på framtiden!



LÄS MER OM OSS HÄR

Rondell byggd av små- och stor gatusten samt kantsten. Den är en del av ett stort exploateringsområde i Norra hamnen i uppdrag av Malmö stad 2016.

Projektingenjör var René Sig Kristensen och arbetsledare Jörgen "Lillen" Larsson.



EN INTERNATIONELL PARTNER

Barslund Group är en internationell entreprenör med kontor i bland annat Malmö, Själland och Jylland. Inom koncernen hittar du över 600 anställda fördelade på sju olika företag i Barslund Group, med huvudsäte i Danmark där du också hittar våra största projekt.

Vi är en del av en stor organisation - och vi växer. Hos oss finns det plats för nytänkande och medarbetare med ambitioner.

Våra ambitioner är stora och vi vill gärna ha med dig från start.



”

**JAG TYCKER BARS-
LUND ÄR EN MYCK-
ET SPÄNNANDE****ARBETSGIVARE OCH DEN RESA
SOM FÖRETAGET JUST STARTAT
PÅ DEN SVENSKA MARKNADEN
SKA BLI ROLIGT ATT VARA EN
DEL AV.**

JOHAN NORMAN, PROJEKTCHEF

Berätta om din roll på Barslund

Som projektchef på Barslund ansvarar jag för att projekt (ett eller flera) levereras till vår beställare med en hög kvalitet, till rätt kostnad och i rätt tid. Jag tillsammans med min projektorganisation ser till att införliva dessa mål.

Vad är din bakgrund?

Jag är utbildad byggingenjör vid Lunds Tekniska Högskola. Jag har även arbetat på Skanska med byggnation av kommersiella fastigheter, och som Procurement Lead på OX2 med utvecklig och realiserande av vindkraftsparker i norra Europa.

Hur skulle du beskriva Barslund som arbets- plats?

Barslund är en arbetsplats där det är korta beslutsvägar och högt i tak. Här är en idé aldrig långt ifrån att bli verklighet och företaget satsar alltid på att ligga långt fram i sin sektor inom utveckling.

Vad gör Barslund till en bra arbetsgivare?

Barslund är arbetsgivaren som verkligen satsar på sina medarbetare och låter sina anställda vara med att påverka företagets fortsatta resa framåt. Här får du mycket ansvar och till skillnad från många av de välkända storbolagen vågar Barslund

satsa mycket på sina yngre medarbetare. Jag tycker Barslund är en mycket spännande arbetsgivare och den resa som företaget just startat på den svenska marknaden ska bli roligt att vara en del av.

Hur ser du på framtiden inom företaget?

Jag ser väldigt ljust på framtiden inom Barslund, jag tycker vi har en fantastisk spännande resa framför oss på den svenska marknaden med att växa geografiskt och i omsättning och bli en av de stora aktörerna.

**LÄS MER OM ATT
JOBBA FÖR OSS HÄR**





**JAG SER TILLVÄXT
OCH FÖRBÄTTRING,
OCH DET ÄR DÄR-
FÖR JAG ÄR PÅ BARSLUND.**



JÖRGEN "LILLEN" LARSSON, ARBETSLEDARE

Berätta om din roll på Barslund

Min arbetsroll är något mellan arbetsledare och platschef. Jag styr arbetet ute i produktionen, beställer in det som behövs och planerar arbetet. Jag deltar på bygg- och planeringsmöten och bestämmer generellt över hur och när arbetet kommer att utföras på bästa sätt

Vad är din bakgrund?

Jag började jobba som anläggare när jag var 16 år gammal, direkt efter skolan. I 15 år jobbade jag som anläggare, innan jag blev lagbas i tre år. De senaste 22 åren har jag jobbat som arbetsledare och delvis som platschef.

Hur skulle du beskriva Barslund som arbets- plats?

En mycket trevlig arbetsplats med god atmosfär och intressanta projekt. Arbetsmässigt försöker vi alltid ligga i framkant och det finns stora möjligheter att lära sig mycket och utvecklas snabbt

Vad gör Barslund till en bra arbetsgivare?

Barslund är en flexibel organisation på så sätt att alla som är beredda att ta ansvar, får lov att göra det. Vi är inte bundna till våra arbetstitlar och kan jobba med diverse olika arbetsuppgifter för att hjälpa varandra och optimera projekten. Jag jobbar nära ihop med projektingenjörer-

na och projektchefen när det kommer till planering, KMA, inköp och produktionsuppföljning. Vi är alltid beredda att hoppa in för varandra vid behov, om någon är ledig eller borta av någon annan anledning. Detta gör att ingen dag är den andra lik, vilket medför att dagarna blir intressanta.

Hur ser du på fram- tiden inom företaget?

Vi vill bli större och bättre inom vår bransch och ser en ljus framtid framöver. Många stora projekt är på gång i Sverige och vi kommer att vara med och konkurrera om dessa. Jag ser tillväxt och förbättring, och det är därför jag är på Barslund.

”

**BARSLUND ÄR
ETT FÖRETAG MED
EN ENERGI OCH
KULTUR SOM INTE**

**FINNS I MÅNGA ANDRA LIK-
NANDE MOTSVARIGHETER.**



RENE SIG KRISTENSEN, PROJEKTLEDARE

Berätta om din roll på Barslund

Jag arbetar som projektledare och tar allt ansvar för planering, ekonomi och KMA inom de projekt jag är involverad i. Med detta ansvarsområde är jag också inblandad i hela projektet och har nära kontakt med alla som är involverade under projektet, från kund till leverantör och internt med handledaren och medarbetarna ute på projektplatsen.

När jag startar ett projekt behöver jag ofta se till att det börjar omedelbart efter överföringen. Därför gör jag ofta scheman för projektet, så jag kan börja med upphandling av material och underleverantörer. Det är en väldigt spännande process där en mycket stor del av projektets framgång beror på ens förmåga att prioritera, samarbeta och hålla en stor överblick.

Vad är din bakgrund?

Jag har en bakgrund som snickare och har sedan dess tagit en utbildning som ingenjör med en masterexamen inom bygghantering.

Hur skulle du beskriva Barslund som arbets- plats?

Barslund är en arbetsplats med väldigt högt i tak. Som anställd har jag full frihet att planera min arbetsdag som jag önskar och när jag behöver stöd kan jag ta det min närmaste chef. Därför finns det också ett stort förtroende för de anställda.

Som anställd inom Barslund ingår du i ett stort nätverk med möjlighet att dra nytta av kompetens från våra andra dotterbolag, allt från installation till VDC och mycket mer som jag ofta använder under ett projekt. Detta gör att du kan sitta med relativt lite erfarenhet, men med förmågan att lösa komplexa uppgifter via det interna nätverket.

Vad gör Barslund till en bra arbetsgivare?

Barslund är ett företag med en energi och kultur som inte finns i många andra liknande motsvarigheter. Ett särskilt stort fokus på att använda unga ingenjörer direkt från skolan i kombination med ett

stort ansvar betyder att man från början kan utvecklas på en nivå som bara tillåts på ett fåtal ställen. Du har möjlighet att påverka din position och att specificera dig inom det du tycker är intressant. I Barslund finns möjligheten att få många drömmar att bli sanna och stora ambitioner tas emot med en önskan att infria dem.

Hur ser du på fram- tiden inom företaget?

Framtiden för Barslund Sverige AB är mycket intressant. Med en marknad som i allmänhet växer i Sverige och en strategi för att expandera kommer vi att bli betydligt större under den närmaste tiden. Just i detta nu finns det också ett antal stora projekt som kommer att bli otroligt spännande att följa.



KOM OCH PRAKTISERA HOS OSS

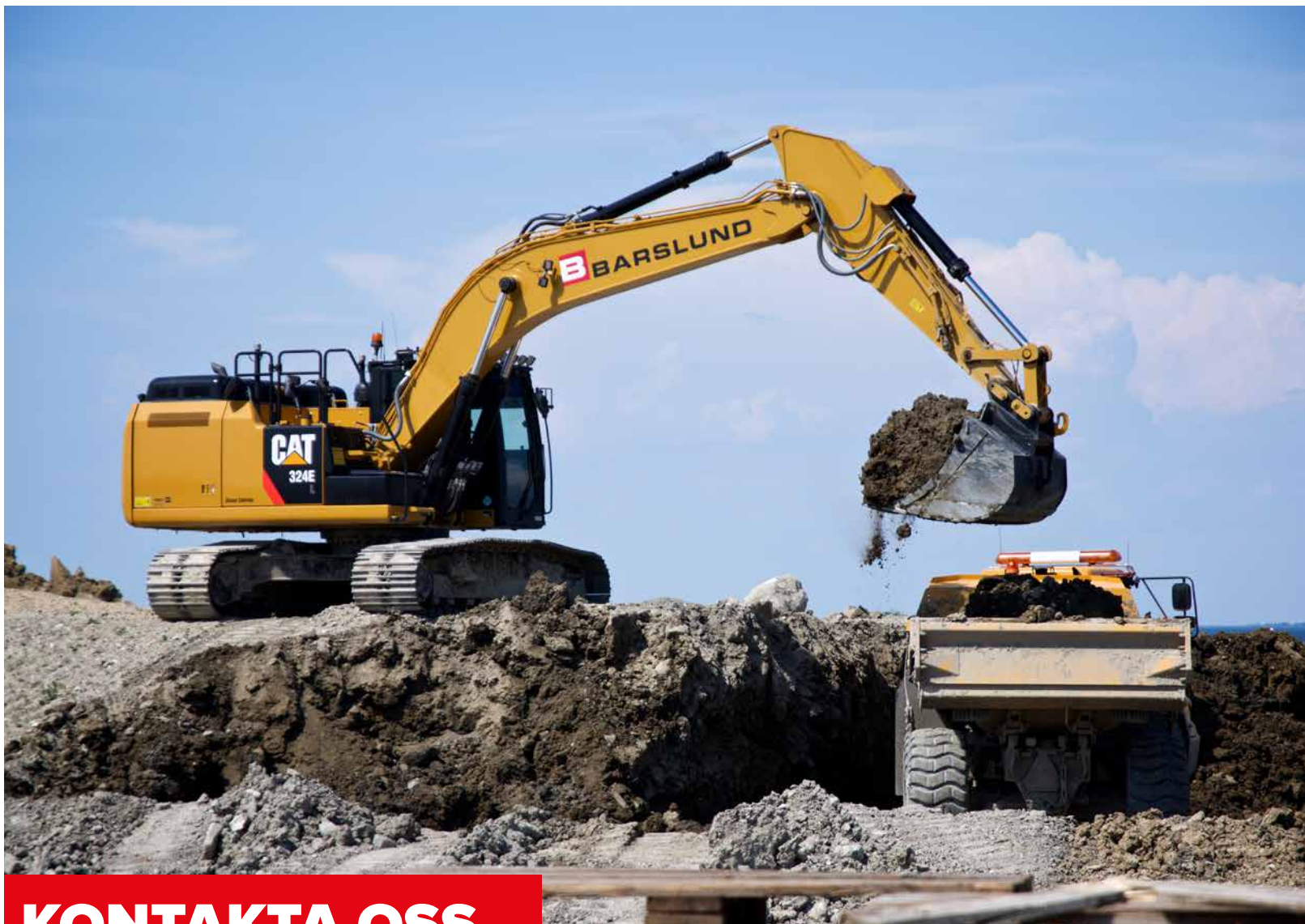
Sverige behöver skickliga yrkesutbildade personer. Det är inte minst vi i anläggningsbranschen medvetna om. På Barslund tar vi socialt ansvar och hjälper gärna unga medarbetare att utbilda sig. Vi arbetar målinriktat på att 10 % av vår personal alltid ska bestå av elever, och vi tar dem med oss ut till arbetsplatserna.

På så sätt bidrar vi till att ge nästa generation en utbildning så att Barslund och anläggningsbranschen som helhet kommer att ha kompetenta och motiverade medarbetare i framtiden. Vi har lärlingar i produktionen som är under utbildning som entreprenörmaskinmekaniker, anläggare, stensättare och maskinförare. Med andra ord tillhandahåller vi alla de förutsättningar som krävs för att skapa våra framtida medarbetare – inte minst genom att bibehålla en god kontakt med våra praktikanter efter avslutad utbildning.

Varje år öppnar vi även dörrarna för ingenjörspaktikanter och lantmätarelever som praktiserar i hela organisationen. Du är alltid välkommen att skicka din praktikförfrågan till jobb@barslund.se.

LÄS MER OM DINA MÖJLIGHETER HOS OSS HÄR





KONTAKTA OSS

INFO@BARSLUND.SE

JOBB@BARSLUND.SE

WWW.BARSLUND.SE



MAILA DIN ANSÖKAN HIT!

