



***Vi arbetar aktivt för
att utveckla och stärka
urologisjuksköterskans
yrkesfunktion***



RSU arbetar för dig

RSU är en ideell yrkesförening som sedan 1989 arbetar aktivt för att utveckla och stärka urologi-sjuksköterskans yrkesfunktion. Vi arbetar för att sprida kunskap om urologisk vård och omvårdnad, samt vara ett forum för erfarenhetsutbyte.

Vi främjar nordiskt och internationellt samarbete och är en fristående sektion i SSF (Svensk sjuksköterskeförening). Som medlem i RSU får du unik tillgång till information och utbildning och blir en del av ett värdefullt nätverk inom urologin.

Fördelar med att bli medlem

- Medlemstidningen Svensk Urologi, fyra ggr/år.
- Studiedagar.
- Webinarium.
- Stipendier.
- Nätverksträffar.
- Delta i vår kongress Urologiveckan till reducerat pris.
- Medlemskap i EAUN, inklusive:
 - nyhetsbrev via e-post.
 - rabatt på kongressavgiften till den årliga europeiska kongressen.

Läs mer på vår hemsida:





Bli medlem hos oss och var med och forma urologisjuksköterskans framtid

Som medlem i RSU blir du en del av ett engagerat nätverk som driver utvecklingen av urologisk omvårdnad framåt. Vi erbjuder dig tillgång till exklusiv utbildning, stipendier, och möjligheter att delta i både nationella och internationella samarbeten. Genom våra webinarium, studiedagar och den årliga kongressen Urologiveckan får du ny kunskap och chans att utbyta erfarenheter med kollegor från hela landet.

Framtidens urologiska vård formas tillsammans, och vi vill ha dig med på den resan. Bli medlem idag och bidra till att stärka både din egen och hela yrkeskårens kompetens och roll.

Wellspect®
A REAL DIFFERENCE

LOFRIC - VÄRLDENS FÖRSTA MILJÖMÄRKTA KATETER*

Valet du alltid kan lita på - användarvänliga hydrofila tappningskatetrar för säker och skonsam kateterisering även på lång sikt.



wellspect.se



LoFric®

*Gäller LoFric Elle, LoFric Sense, LoFric Hydro-Kit, LoFric Primo och LoFric Origo.

Olika yrkesmöjligheter inom urologin

Du kan arbeta på vårdavdelningar eller mottagningar som bland annat kontaktsjuksköterska, cystoskopoperande sjuksköterska, uroterapeut eller assisterande sjuksköterska vid operationer eller arbeta med olika typer av rådgivning.



Läs mer om de olika utbildningarna och anmälan på hemsidan:



– **Legitimerad sjuksköterska**

Som legitimerad sjuksköterska kan du arbeta på både mottagning och vårdavdelning. RSU stödjer även den nätbaserade utbildningen Urologisk omvårdnad 15 hp som genomförs vid Lunds universitet. Läs mer om denna utbildning och anmälan på vår hemsida.

– **Kontaktsjuksköterska**

Om du utbildar dig till kontaktsjuksköterska får du jobba med att samordna vård för cancerpatienter, bedöma behov och besluta om insatser och finnas tillgänglig för råd och stöd.

– **Cystoskopoperande sjuksköterska**

RSU stödjer utbildningen till cystoskopoperande sjuksköterska som genomförs vid Lunds universitet och är på 30 hp. Efter utbildningen kan du utföra cystoskopier och ta hand om patienter med icke-muskelinvasiv blåscancer. Läs mer om denna utbildning och anmälan på vår hemsida.

– **Uroterapeut**

En uroterapeut har gått Uroterapiutbildning 40 hp och kan därefter självständigt utreda och indicera behandling för patienter med urinläckage, urinträngningar, underlivsmärtor, svårigheter att tömma blåsan, svag bäckenbotten och även problem med avföringsläckage och tarmtömningsproblem.

– **Forskningssjuksköterska**

En forskningssjuksköterska fungerar som koordinator i kliniska och akademiska studier, både lokalt initierade och multicenterstudier. Forskningssjuksköterskan startar upp och driver olika typer av studier i samarbete med andra tex sponsorer. Arbetet innebär studiespecifika patientbesök, hantering av läkemedel och prover samt datainmatning. Rollen är väldigt varierande och kombinerar både kontakt med patienter och andra aktörer, både internt och externt.

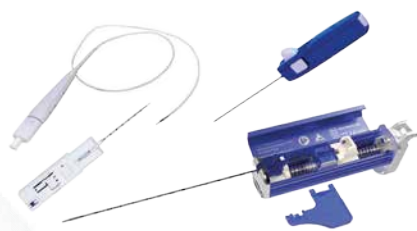
– **ESVL-sjuksköterska**

En ESVL-sjuksköterska behandlar patienter med precisionsinställda system för att krossa njurstenar. ESVL står för extrakorporal stötvågsbehandling av njursten och är en minimalinvasiv behandling.



adCARE - Adding Innovative Healthcare

adCARE har ett komplett sortiment av diagnostik och behandlingslösningar inom urologi. Genom ett unikt samarbete med världsledande tillverkare, leverantörer och urologer har vi en unik kompetens och styrka som även präglar vårt sortiment. Detta gör att vi kan presentera marknadens mest kostnadseffektiva helhetslösningar inom bland annat sten- och laserbehandling, BPH och biopsi.



Biopsipistoler med optimala preparat

Allt för prostatabiopsier med optimala preparat. Vi kan erbjuda både flergångs- & engångsbiopsipistoler.

- HistoCore engångsbiopsipistoler
- Möller Medical flergångspistol och biopsinålar
- Pajunk DeltaCut flergångspistol och biopsinålar
- CoAx-nålar till alla system
- För transrektala och transperineala biopsier



Hugemed flexibelt engångscystoskop

- HD bildkvalitet, upp till 1 miljon pixlar
- Integrerad sugfunktion
- Avfasad tip för skonsamt införande
- Alltid redo för användning





Stipendier

Via RSU kan du söka stipendier för utveckling av urologisk omvårdnad. RSU har ett eget stipendium som delas ut till legitimerade sjuksköterskor som arbetar inom urologisk vård och har varit medlemmar i RSU under minst ett år. Stipendiet syftar till att stimulera sjuksköterskor till utveckling av vården för urologiska patienter.

Via RSU kan även stipendier i samarbete med några företag sökas, till exempel Medac:s stipendium för utveckling & forskning där RSU tar emot ansökningarna och skickar dem vidare till Medac som utser stipendiaterna. Läs mer om de olika stipendierna på hemsidan:



Vi erbjuder **behandling** för icke-muskelinvasiv blåscancer och arbetar för att sprida kunskap om sjukdomen.

Läs mer på vår hemsida; blascancerinfo.se
Jobbar du med blåscancer?
Sök vårt stipendium!

 **medac**





BladderScan®

Snabb, noggrann och pålitlig mätning av blåsvolymen

BladderScan är en portabel och användarvänlig ultraljudsmätare som snabbt och noggrant mäter volymen i blåsan. Blåsvolymen mäts med en volumetrisk 3D probe och efter några sekunder presenteras resultatet på apparatens display. Tack vare BladderScan undviks onödiga kateteriseringar och patienten slipper obehaget i samband med dessa. Lär dig sköta och använda din BladderScan genom den specialutformade onlineutbildning vi erbjuder.



Kongressen, Urologiveckan

Den årliga kongressen Urologiveckan arrangeras av RSU tillsammans med SUF (Svensk Urologisk Förening) och den lokala, urologiska verksamheten i mötesstaden. Urologiveckan är tvärprofessionell och samlar ca 1 000 deltagare från olika yrkeskategorier inom urologi över hela landet.

Urologiveckan förläggs i olika städer varje år. På kongressen kan deltagarna skapa nätverk och dela med sig av kunskap till likasinnade. Företag ställer ut och visar upp sina produkter för en bättre urologisk vård, ny forskning presenteras och det bjuds på spännande föreläsningar.

Under abstract-sessioner presenterar och diskuterar deltagare den senaste forskningen inom urologi och gästföreläsare bjuds in för att prata om allt från urologisk vård till inspirationsföreläsningar. Tre större sponsorföreläsningar anordnas också av företag som sponsrat kongressen.

Inkontinensprodukter

Produkter av högsta kvalitet, skonsamma mot huden och med optimalt läckageskydd.

www.abena.se

info@abena.se



Årets urologisjuksköterska

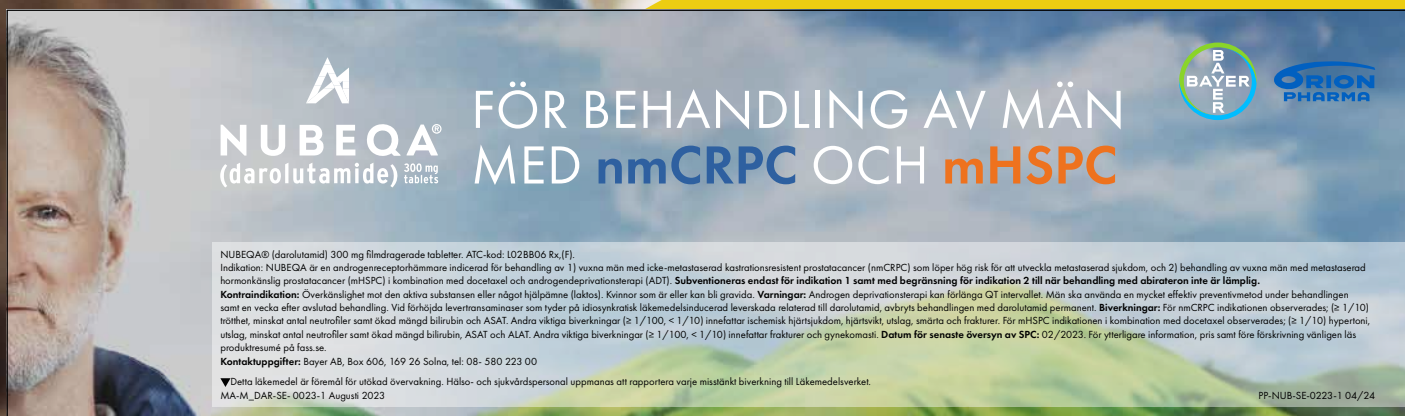
Varje år ges möjlighet att nominera till Årets urologisjuksköterska. Kriterier för nomineringen är en sjuksköterska i klinisk verksamhet som kollegorna upplever ha gjort en särskilt värdefull insats i omvårdnaden av patienterna, de närstående eller i klinikens arbete. Den nominerade ska vara medlem i RSU. RSU:s styrelse utser någon av de nominerade till Årets urologisjuksköterska.

Hedersmedlem

Till hedersmedlem utser RSU:s styrelse en person som på ett förtjänstfullt sätt bidragit till den urologiska omvårdnadens utveckling eller på ett framstående sätt främjat föreningens syften. För att bli utsedd ska sjuksköterskan ha avslutat sin kliniska karriär inom urologi. En hedersmedlem får ett livslångt, kostnadsfritt medlemskap i RSU samt kostnadsfritt deltagande på Urologiveckan det år denne utses. I samband med utnämningen, som sker under Urologiveckan, förväntas hedersmedlemmen hålla en hedersföreläsning.

Nätverk

RSU stödjer även nätverk där olika yrkeskategorier såsom cystoskopisjuksköterskor, ESVL-sjuksköterskor, forskningssjuksköterskor och enhetschefer kan träffas och utbyta erfarenheter och kunskaper, samt stötta varandra. Nätverken vänder sig till respektive yrkeskategori runt om i landet. Flera av nätverken har fysiska träffar ett par gånger per år.



NUBEQA®
(darolutamide) 300 mg
tablets

**FÖR BEHANDLING AV MÄN
MED nmCRPC OCH mHSPC**

BAYER **ORION PHARMA**

NUBEQA® (darolutamid) 300 mg filmdragerade tabletter. ATC-kod: L02BB06 Rx,(F).
Indikation: NUBEQA är en androgenreceptorhämmare indicerad för behandling av 1) vuxna män med icke-metastaserad kastrationsresistent prostatacancer (nmCRPC) som löper hög risk för att utveckla metastaserad sjukdom, och 2) behandling av vuxna män med metastaserad hormonkänslig prostatacancer (mHSPC) i kombination med docetaxel och androgendepriivationsterapi (ADT). **Subventioneras endast för indikation 1 samt med begränsning för indikation 2 till när behandling med abirateron inte är lämplig.**
Kontraindikation: Överkänslighet mot den aktiva substansen eller något hjälpämne (läkts), kvinnor som är eller kan bli gravida. **Varningar:** Androgen deprivationsterapi kan förlänga QT intervaller. Män ska använda en mycket effektiv preventivmetod under behandlingen samt en vecka efter avslutad behandling. Vid förhöjda levertransaminaser som tyder på idiosyncratisk läkemedelsinducerad leverkada relaterad till darolutamid, avbryt behandlingen med darolutamid permanent. **Biverkningar:** För nmCRPC indikationen observerades; (≥ 1/10) trötthet, minskat antal neutrofiler samt ökad mängd bilirubin, ASAT och ALAT. Andra viktiga biverkningar (≥ 1/100, < 1/10) innefattar ischemisk hjärt sjukdom, hjärtsvikt, utslag, smärta och frakturer. För mHSPC indikationen i kombination med docetaxel observerades; (≥ 1/10) hypertoni, utslag, minskat antal neutrofiler samt ökad mängd bilirubin, ASAT och ALAT. Andra viktiga biverkningar (≥ 1/100, < 1/10) innefattar frakturer och gynekomasti. **Datum för senaste översyn av SPC:** 02/2023. För ytterligare information, pris samt före förskrivning vänligen läs produktresumé på fass.se.
Kontaktuppgifter: Bayer AB, Box 606, 169 26 Solna, tel: 08-580 223 00
▼ Detta läkemedel är föremål för utökad övervakning. Hälso- och sjukvårdspersonal uppmanas att rapportera varje misstänkt biverkning till Läkemedelsverket.
MA-M_DAR-SE-0023-1 August 2023

PP-NUB-SE-0223-1 04/24



”RSU ger mig både kunskap och ett starkt nätverk”

Namn: Viktor Wistedt

Titel: Omvårdnadschef

Tid i yrket: Snart 9 år

Utbildning: Sjuksköterska, Specialistsjuksköterska kirurgisk omvårdnad,
Urologisk omvårdnad

Vad var avgörande när du valde att bli medlem i RSU?

Det var flera olika faktorer som spelade in i mitt beslut. Jag upplevde att medlemskapet i RSU, trots den relativt låga kostnaden, erbjöd mycket värde. Dessutom hade jag många kollegor som redan var medlemmar, vilket gjorde att det kändes naturligt för mig att också ta steget och bli medlem.

Vilket mervärde upplever du att du får av ditt medlemskap?

Absolut, jag upplever ett stort mervärde av att vara medlem i RSU. Det ger både mig och mina kollegor möjlighet att nätverka och skapa kontakter med andra inom den urologiska världen i Sverige. Dessutom skapar det en känsla av att vara del av ett större sammanhang. Jag vet att RSU har anordnat många intressanta utbildningstillfällen inom olika områden av urologin, även om jag själv ännu inte har haft möjlighet att delta. Däremot har jag deltagit på Urologiveckan, vilket var ett utmärkt tillfälle att både nätverka och lära mig mer om aktuella trender och utvecklingar

inom urologin. Med medlemskapet får man också tillgång till en väldigt bra tidskrift som täcker nyheter inom fältet. Faktum är att jag själv varit med på bild i tidningen när jag och en kollega deltog på EAUN i Paris. Tack vare RSU, som delfinansierade resan genom att vi sökte och fick ett stipendium, kunde vi delta i Paris.

Vad skulle du vilja förmedla till någon som funderar på att bli medlem?

Jag skulle absolut rekommendera ett medlemskap i RSU. Som jag tidigare nämnt ingår det mycket i medlemskapet, och det öppnar många möjligheter för att utvecklas inom urologin.

Vi vill tacka alla sponsorer som gjort denna broschyr möjlig.

Ny fokal behandling av prostatacancer

En klinisk studie pågår

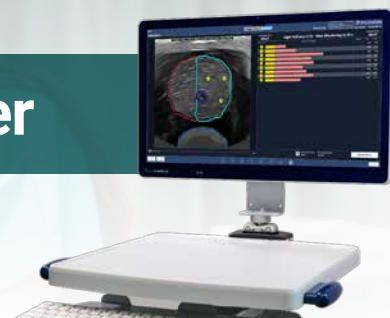
Den kliniska studien

Den kliniska studien undersöker en ny fokal behandling av prostatacancer som genomförs med ett nytt medicintekniskt system. Målet är att eliminera cancerceller och minska risken för biverkningar. Metoden kallas fotodynamisk terapi (PDT) och kan individanpassas för varje patient.

I Sverige medverkar Skånes universitetssjukhus i Malmö i den kliniska studien, som även pågår vid Princess Margaret Cancer Centre i Toronto, Memorial Sloan Kettering Cancer Center i New York och vid University College London Hospital i London.

Kontakta ansvarig forskningssköterska

Emelie Winell, forskningssköterska på avdelningen för urologi på Skånes universitetssjukhus, emelie.winell@skane.se



Inklusionskriterier

- Histopatologiskt verifierat återfall av prostatacancer
- Tidigare strålbehandling i botande syfte

Exklusionskriterier

- Påvisad spridning
- Hormonbehandling för återfall



Läs hur du blir medlem och mer om oss på vår hemsida.



Qr-kod till Swish
Skriv din e-mailadress som meddelande.

Följ oss gärna på sociala medier:



urologissk_i_sverige



RSU.Sverige