

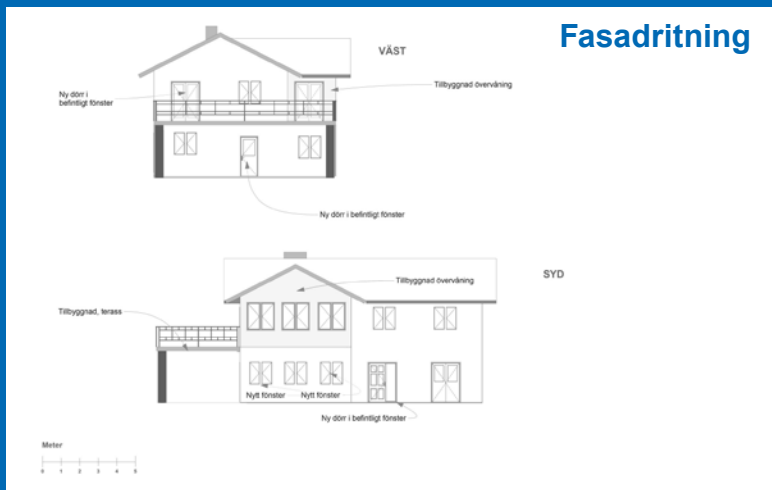
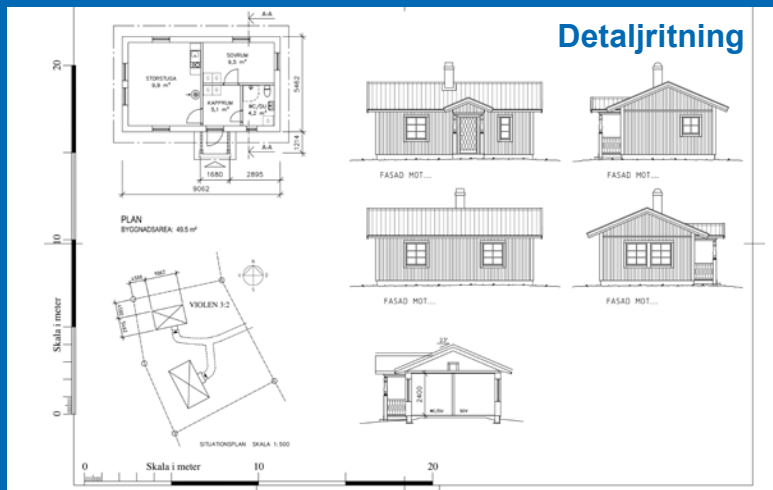


Eda kommun

PLANERAR DU  
FÖR ATT BYGGA?



Information kring bygglovsprocessen



### När behöver du söka bygglov?

Det krävs vanligtvis bygglov för att uppföra en byggnad. Innan du söker bygglov ska du ta reda på vilka planbestämmelser som gäller för din fastighet.

Du behöver också söka bygglov för att flytta en befintlig byggnad till en ny plats, bygga till, ändra fasaden eller när du ska göra vissa andra ändringsåtgärder, till exempel använda en byggnad på ett nytt sätt.

### När behöver du inte söka bygglov men göra en anmälan?

Du behöver inte bygglov men måste göra anmälan för att bygga ett så kallat attefallshus om högst 25 kvadratmeter, göra en tillbyggnad på högst 15 kvadratmeter eller bygga högst två takkupor. Detta gäller om du har ett en- eller tvåbostadshus. Du måste göra en anmälan till samhällsbyggnadsnämnden och få ett startbesked innan arbetena påbörjas.

Du som har ett enbostadshus får dessutom inreda ytterligare en bostad, efter att du har gjort en anmälan till samhällsbyggnadsnämnden och fått ett startbesked.

### När du inte behöver bygglov, en- eller tvåbostadshus

I de flesta fall får man bygga friggebodar och plank samt skärmtak över uteplats eller entré utan att söka bygglov om man bor i ett en- eller tvåbostadshus. Muren eller planket får byggas inom 3,6 meter från huset, vara maximalt 1,8 meter högt, men inte närmare tomtgränsen än 4,5 meter. Man får också ordna ett skärmtak över uteplats, altan, balkong eller entré om taket/taken inte är större än sammanlagt 15 kvadratmeter. Ett skärmtak får inte heller sträcka sig närmare tomtgränsen än 4,5 meter. I vissa fall får du även måla om din byggnad och byta fasad- och takmaterial om byggnadens eller områdets karaktär inte ändras väsentligt. Kontakta samhällsbyggnadskontoret för att få mer information.

### Ansökan om bygglov

Bygglov söks skriftligen. När du söker bygglov ska du beskriva var du ska bygga och byggnadens utformning. Till ansökan bifogar du fackmannamässigt utförda huvudritningar. Huvudritningar innefattas av plan- och fasadritningar, sektionritningar samt en situationsplan. För mer information se Eda kommuns hemsida.



## Kontrollansvarig Bygglövsritning Konstruktionsritning

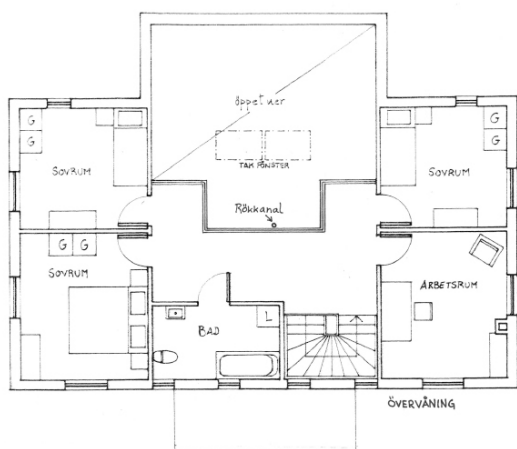




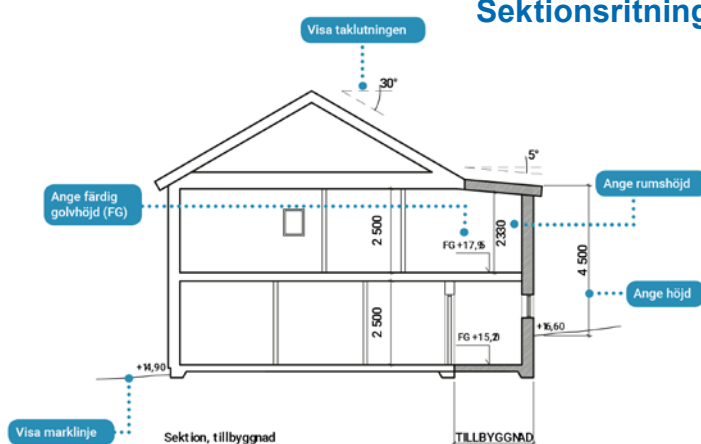
[www.byggteknikcentrum.se](http://www.byggteknikcentrum.se)  
[info@byggteknikcentrum.se](mailto:info@byggteknikcentrum.se)

**Mobil: 070-23 000 81**

## Planritning



## Sektionsritning



### Vad ansvarar byggherren för?

Byggherre kallas du som för egen räkning utför eller låter utföra projekterings-, bygnads-, rivnings- eller markarbeten. Oftast äger byggherren själva fastigheten. Som byggherre har du det fulla ansvaret för att byggnaden eller anläggningen uppfyller de lagar och regler som gäller. Du ansvarar för att kontrollera byggandet under hela processen. Byggherren ansvarar också för att alla nödvändiga tillstånd finns.

### Vad gör en kontrollansvarig?

När du ska genomföra en bygg-, rivnings- eller markåtgärd behövs i många fall en kontrollansvarig. En kontrollansvarig ska medverka till att bygglagstiftningens krav uppfylls. Den kontrollansvarige är din hjälp när du som byggherre ska genomföra ett bygge.

### Vad kostar ett bygglov?

Priset varierar beroende på om du bor inom eller utanför detaljplanlagt område samt om vi behöver kontakta exempelvis grannar, samfällighetsförening eller andra som kan påverkas av din åtgärd. Priset beror också på storleken på åtgärden.

### Hur länge gäller ett bygglov?

Om du inte har påbörjat ett bygg-, rivnings- eller marklov inom två år eller avslutat inom fem år från den dag då beslutet vann laga kraft, upphör lovet att gälla.

### Vad händer om du bygger något utan lov, så kallat svartbygge?

Att bygga eller riva utan lov och startbesked kan vara olagligt om åtgärden kräver lov eller startbesked. Om du byggt utan bygglov, utan att ha fått ett startbesked, kan det bli aktuellt med en sanktionsavgift.



**Din leverans – Vår transport!**



## Eldstäder

Vill du installera eller ändra en braskamin, eldstad eller rökkanal ska du göra en anmälan till stadsbyggnadskontoret.

**Observera** att anmälan ska göras **innan** du installerar eldstaden. Med eldstad menas en braskamin, öppen spis, vedspis, kakelugn, braskassett, värmepanna eller liknande.

För säkerhetens och miljöns skull är det viktigt att en installation görs rätt. Börja alltid med att ta kontakt med en skorstensfejarmästare. Gå igenom var en ny rökkanal ska sitta eller om den befintliga rökkanalen behöver renoveras.

När din anmälan kommit in till bygglovskontoret behandlas den och du får sedan ett startbesked. **Du får inte påbörja installationen innan startbeskedet utfärdats.**

Det är viktigt att du följer de instruktionsanvisningar som finns från tillverkaren. Tänk på att det är du som låter instal-

lera eller ändra en eldstad som har ansvar för att bestämmelser och kontroller sker på rätt sätt.

För att du ska få använda din eldstad måste den bli godkänd i besiktningen som utförs av skorstensfejarmästare eller annan sakkunnig. Skorstensfejarmästaren upprättar ett besiktningsprotokoll som skickas in till kommunen.

När kommunen tagit emot det godkända besiktningsprotokollet får du börja elda. Glöm inte att sota minst en gång om året.

När eldstaden är besiktigad och provtryckt av skorstensfejarmästaren ska du signera din kontrollplan och skicka in den till bygglovskontoret. När både besiktningsprotokollet och den signerade kontrollplanen är inskickade kommer en handläggare att besluta om slutbesked och ärendet avslutas.



**Allt inom bygg och plåtslageri**

**BYGGCOMPANIET**

**0571 383 60**

**[www.byggcompaniet.eu](http://www.byggcompaniet.eu)**



## Strandskydd

I vissa fall omfattas fastigheten av strandskydd. Strandskyddet innebär att det är förbjudet att bygga nytt inom strandskyddat område. Generellt gäller strandskyddet både 100 meter ut i vattnet och 100 meter upp på land, men kan i vissa fall utökas till 300 meter. I Eda kommun gäller utökat strandskydd kring Hugn, Vadjungen, Ränken, Bysjön samt hela Västra och Östra Buvattnet. Kommunen kan ge dispens från strandskyddsbestämmelserna om vissa särskilda skäl är uppfyllda. Om du är osäker på om din fastighet omfattas av strandskydd kontakta kommunen så får du svar.

## Vad innebär strandskydd?

Inom strandskyddet får inte nya byggnader uppföras. Man får inte heller ändra byggnaders användning, t.ex. bygga om en fiskebod till ett fritidshus, om det hindrar allmänheten från att tillträda området. Åtgärder som inte heller är tillåtna är att anlägga bryggor, sätta upp staket, schakta, spränga eller fälla mer än enstaka träd.



# TMyKAB

TRÄ • MUR • KAKEL



### Vi utför:

Nybyggnation, renoveringar, tillbyggnation, takbyten, badrumsrenoveringar, golvläggning, fasadbyten, fönsterbyten och mycket mer.

Allt inom snickeri, mur och puts, kakel och klinker.

**0730-24 81 80 • [info@tramurykakel.se](mailto:info@tramurykakel.se)**

**[www.tramurykakel.se](http://www.tramurykakel.se)**



Behöver du bygglov?

1

Beställ nybyggnadskarta

2

Lämna in din ansökan

3

Handläggningstid

4

Bygglövsbeslut

5

Tekniskt samråd

6

## 1. Behöver du bygglov?

Om du behöver bygglov eller inte beror på vad du vill göra och var du ska göra det. Du behöver bland annat bygglov om du ska bygga nytt, om eller till, ändra en byggnads användningssätt samt i vissa fall för fasadändring. Är du osäker på om åtgärden kräver lov så kontakta samhällsbyggnadskontoret. Mer information finns också på Boverkets hemsida.

## 2. Beställ nybyggnadskarta

När du ska göra en nybyggnad krävs oftast en nybyggnadskarta. Den använder du som ett underlag för att rita in var din byggnad ska placeras. Nybyggnadskartan visar detaljplanens bestämmelser, till exempel hur högt du får bygga och hur mycket du får bygga. Nybyggnadskartan beställs hos kartavdelningen på Eda kommun.

## 3. Lämna in din ansökan

Ansökningsblanketter hittar du på webben. Tänk på att lämna in en komplett ansökan från början. När din ansökan kommer in registreras den. Om kompletteringar behövs kommer en bygglovs-handläggare att höra av sig till dig.

## 4. Handläggningstid

När ansökan är komplett gör vi en bedömning av den och ser om din planerade åtgärd bland annat stämmer överens med gällande detaljplan och omgivningen. Ibland skickar vi remisser till berörda grannar eller sakkunniga inom vissa områden. Du har enligt lag rätt att få ett beslut inom 10 veckor, fr.o.m. att ansökan är komplett (20 veckor vid komplicerade ärenden).

## 5. Bygglövsbeslut

Ett beviljat bygglov innebär att vi godkänner det du vill göra. Men du får inte börja bygga förrän du har fått ett startbesked. Oftast får du det efter ett tekniskt samråd med byggnadsinspektören, alternativt samtidigt som bygglovsbeslutet. Information om vad som gäller för dig hittar du i bygglovsbeslutet. Om du inte påbörjar den åtgärd som du fått bygglov för inom två år så upphör lovet att gälla. Lovet upphör även om åtgärden inte avslutats inom fem år.

## 6. Tekniskt samråd

Du och din kontrollansvarige kallas till ett tekniskt samråd. Där träffar du din byggnadsinspektör för att gå igenom kontrollplanen och diskutera arbetets planering och organisation, eventuell rivningsåtgärd och behov av arbetsplatsbesök. Tekniskt samråd ska hållas för de flesta åtgärder där det krävs en kontrollansvarig.



## Bekväm vardag

Vi ger dig friskt vatten, ett ljust och varmt hem,  
säkra gator och en ren miljö.  
Helt enkelt en bekväm vardag.

En hållvar tillvaro – för dig och kommande generationer.



**TeknikiVäst**

Ö. Esplanaden 5, 671 81 Arvika • 0570-816 00 • [www.arvikateknik.se](http://www.arvikateknik.se)



## 7. Startbesked – innan du får börja bygga

För att kunna börja bygga behöver du ett startbesked. Ser allt bra ut på det tekniska samrådet kan du snabbt få ett startbesked av byggnadsinspektören. Vid enklare ärenden där tekniskt samråd inte krävs kommer startbeskedet samtidigt som bygglovets. En lovpliktig åtgärd får inte, trots att startbesked har getts, påbörjas förrän tidigast fyra veckor efter det att bygglovsbeslutet har kungjorts i Post- och Inrikes Tidningar.

## 8. Utstakning

I startbeskedet tas beslut om det behövs en utstakning. Utstakning görs innan byggnadsarbetena påbörjas och innebär att läget av en byggnad eller anläggning märks ut på marken enligt bygglovsbeslutet. Även höjdsättning kan förekomma i samband med utstakning. Utstakning sker alltid vid större nybyggnationer samt om byggnader placeras nära tomtgräns. Utstakning kan utföras av samhällsbyggnadskontorets kartavdelning eller konsulter.

## 9. Arbetsplatsbesök

Vid ett arbetsplatsbesök kontrollerar byggnadsinspektören bland annat att kontrollplanen och bygglovets följs. På arbetsplatsbesöket ska den kontrollansvarige vara med, gärna även byggherren (du som bygger). Efter besöket skickar byggnadsinspektören ett protokoll över vad som sagts och bestämts under besöket. Protokollet skickas till kontrollansvarige och byggherren. Antalet arbetsplatsbesök bestäms på det tekniska samrådet.

## 10. Slutsamråd

När ditt byggprojekt börjar bli färdigt ska du i god tid meddela din kontrollansvarige så att ni kan boka in ett slutsamråd med byggnadsinspektören. På slutsamrådet ska byggherren:

- Redovisa att bygglovets följs.
- Redovisa att kontroller enligt kontrollplanen utförts.
- Redovisa eventuella villkor, handlingar och intyg enligt startbesked och arbetsplatsbesök.

Utifrån det diskuteras förutsättningarna för att du ska få ett slutbesked.

## 11. Slutbesked – innan du får använda byggnaden

När alla förutsättningar är uppfyllda får du ett slutbesked av byggnadsinspektören. Byggnaden eller åtgärden får inte börja användas innan du har fått slutbeskedet om inte samhällsbyggnadskontoret beslutat annat.

**VALFJÄLLSFOTEN**  
SOMMAR SOM VINTER

Vi erbjuder våra kunder attraktiva tomter för fritidshus och permanentboende vid Valfjället Skicenter i Åmotfors i Västra Värmland. Endast sju minuter från Charlottenberg och 15 minuter från riksgränsen Sverige/Norge.

[www.valfjallsfoten.se](http://www.valfjallsfoten.se)



# Eda kommun

## Kontakta oss

### Besöksadress

Torget 1, 673 32 Charlottenberg

### Postadress

Box 66, 673 22 Charlottenberg

### Telefon

0571-28 100

### Mail

kommun@eda.se

### Hemsida

[www.eda.se](http://www.eda.se)

**Husgrunder - Vägbyggen - Avlopp**

**Trädfällning - Stenläggning/murar**

Diplomerade på enskilda avlopp av ME & Baga.

Vi utför det mesta i gräv- och schaktarbeten

*Bra villkor! Kontakta oss!*

**BECKIUS MARKARBETEN**

GRÄVARBETEN - AVLOPP - TRÄDGÅRD - TRÄDFÄLLNING  
0571-260 24 • 070-891 23 59 • [bengt@beckiusmarkarbeten.se](mailto:bengt@beckiusmarkarbeten.se)

Broschyren är skapad år 2020.

För uppdaterad information kontakta kommunen eller titta på boverkets hemsida.